

中華民國113年度

# 新 北 市 總 預 算

新北市政府教育局主管

新北市地方教育發展基金  
新北市林口區林口國民小學

附屬單位預算之分預算  
(非營業部分)

(法定版)

新北市林口區林口國民小學編



新北市林口區林口國民小學  
新北市地方教育發展基金  
目 次  
中 華 民 國113 年度

一、業務計畫及預算說明.....	第	1	-	4	頁
二、預算主要表					
1、基金來源、用途及餘絀預計表.....	第	5	-	5	頁
2、基金來源、用途及餘絀預計表說明.....	第	6	-	6	頁
3、現金流量預計表.....	第	7	-	7	頁
三、預算明細表					
1、基金來源明細表.....	第	8	-	8	頁
2、基金用途明細表.....	第	9	-	14	頁
四、預算附表					
單位(或計畫)成本分析表.....	第	15	-	15	頁
五、預算參考表					
1、5年來主要業務計畫分析表.....	第	16	-	16	頁
2、員工人數彙計表.....	第	17	-	17	頁
3、用人費用彙計表-依人員別.....	第	18	-	19	頁
4、用人費用彙計表-依用途別.....	第	20	-	21	頁
5、各項費用彙計表.....	第	22	-	25	頁
六、附 錄					
1、預計平衡表.....	第	26	-	26	頁
2、資本資產明細表.....	第	27	-	27	頁



# 新 北 市 林 口 區 林 口 國 民 小 學

## 新 北 市 地 方 教 育 發 展 基 金

### 業務計畫及預算說明

中華民國 113 年度

#### 壹、基金概況

##### 一、設立宗旨及願景

- (一)本校依據「國民教育法」之規定辦理，以養成德、智、體、群、美五育均衡發展之健全國民為宗旨。
- (二)本校自 99 年度起依教育經費編列與管理法 13 條規定設置「新北市地方教育發展基金」，以促進教育健全發展，提昇教育經費運用績效。

##### 二、施政重點

- (一)培育五育兼備，多元性向發展之健全國民。
- (二)加強生活教育，引導人生正確價值方向和行為態度。
- (三)陶冶並平衡身心發展，促進並調和群己關係。
- (四)發揮輔導效能，防止高關懷學生中輟，建立友善校園。
- (五)精進教師專業知能，辦理教師專業評鑑，建立優質專業形象。

##### 三、組織概況

本校設置校長 1 人，綜理全校校務，下設教務處、學務處、總務處、輔導室、附設幼兒園、人事室及會計室等單位，員額編制教師 137 人、教保員 2 人、職員 6 人、技工 1 人、工友 4 人、廚工 2 人，共計 153 人。

##### 四、基金歸類及屬性

本基金係預算法第 4 條第 1 項第 2 款所定，特定收入來源，供特殊用途之特別收入基金，並編製附屬單位預算。

#### 貳、業務計畫

單位：新臺幣千元

## 一、基金來源

來源別	本年度預算數	實施內容
勞務收入	706	服務收入 70 萬 6 千元。
財產收入	4	利息收入 4 千元。
政府撥入收入	214,856	公庫撥款收入 2 億 1,485 萬 6 千元。
教學收入	1,628	學雜費收入 162 萬 8 千元。
其他收入	30	雜項收入 3 萬元。

## 二、基金用途

業務計畫	本年度預算數	實施內容
國民教育業務計畫	217,124	本年度預算編列 2 億 1,712 萬 4 千元，計有普通班 65 班、特教班 7.5 班、附設幼兒園 4 班、學前特教班 1 班，合計 77.5 班，學生人數 1,975 人；另有補校 4 班，學生人數 69 人；本計畫擬新購各科教學設備，充實各科教材，以提高教學效能，革新教學方法；辦理場地開放、藝文競賽、數位教學、科學推廣、學生輔導等項目，以期透過各項活動，強健學生身心體魄，增進學生生活智慧；配合校務推動行政處室支援工作，進而增進運作效能。
建築及設備業務計畫	800	本年度預算編列 80 萬元，計有其他設備 80 萬元，辦理充實各項教學及辦公設備、充實或改善電腦或相關機械設施暨充實學校館藏圖書。

## 參、預算概要

### 一、基金來源及用途之預計

- (一)本年度基金來源 2 億 1,722 萬 4 千元，較上年度預算數 2 億 809 萬 2 千元，增加 913 萬 2 千元，約 4.39%，主要係公庫撥款收入增加所致。
- (二)本年度基金用途 2 億 1,792 萬 4 千元，較上年度預算數 2 億 879 萬 2 千元，增加 913 萬 2 千元，約 4.37%，主要係用人費用增加所致。

### 二、基金餘絀之預計

本年度基金來源及用途相抵後，差短為 70 萬元，與上年度預算數相同，將移用以前基金餘額 70 萬元支應。

### 三、補辦預算事項：無。

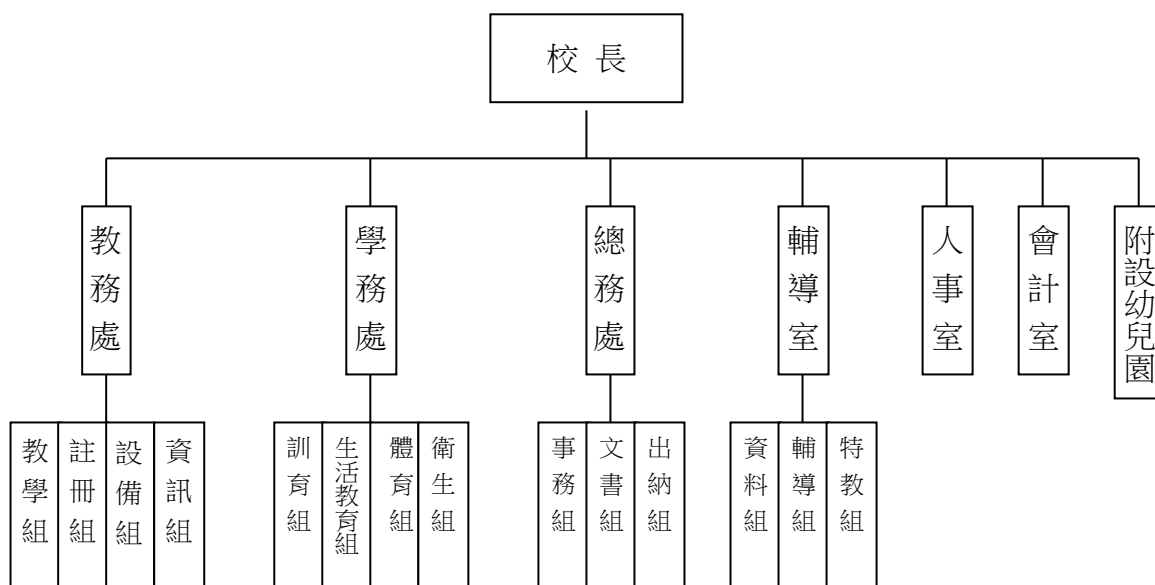
## 肆、以前年度計畫實施成果概述

- 一、前（111）年度計畫實施成果概述：基金來源決算數 2 億 1,754 萬 3,032 元，基金用途決算數 2 億 1,869 萬 3,106 元，短絀數 115 萬 74 元。
- 二、上年度已過期間（112 年 1 月 1 日至 6 月 30 日止）計畫實施成果概述：
  - (一)基金來源部分：徵收及依法分配收入 8,000 元、勞務收入 50 萬 5,145 元、財產收入 5 萬 9,084 元、政府撥入收入 1 億 3,282 萬 5,131 元、教學收入 86 萬 1,100 元、其他收入 7 萬 4,511 元。
  - (二)基金用途部分：國民教育業務計畫 1 億 2,303 萬 3,198 元、建築及設備業務計畫 7 萬 8,515 元。
  - (三)總計 112 年上半年賸餘數 1,122 萬 1,258 元。

## 伍、組織系統圖

### 新北市林口區林口國民小學

#### 組 織 系 統 圖



員額編制表																						
教育人員					公務人員													技工工友				編制員額總計
總班級數	總教師人數	校長	教保員	專任運動教練	組長	幹事	護理師或護士	營養師	主任(人)	助理員(人)	書記(人)	人事管理員	主任(會)	佐理員(會)	會計員	留用人員	合計	技工	工友	廚工	合計	
77.5	137	1	2	0	1	1	2	0	1	0	0	0	1	0	0	0	6	1	4	2	7	153



新北市林口區林口國民小學  
 新北市地方教育發展基金  
**基金來源、用途及餘絀預計表**  
 中華民國113年度

單位：新臺幣千元

前年度決算數	項 目	本年度預算數	上年度預算數	比較增減(一)
217,543	基金來源	217,224	208,092	9,132
15	徵收及依法分配收入	0	0	0
15	違規罰款收入	0	0	0
650	勞務收入	706	706	0
650	服務收入	706	706	0
4	財產收入	4	8	-4
0	財產處分收入	0	0	0
4	利息收入	4	8	-4
215,012	政府撥入收入	214,856	205,642	9,214
215,012	公庫撥款收入	214,856	205,642	9,214
1,738	教學收入	1,628	1,706	-78
1,738	學雜費收入	1,628	1,706	-78
124	其他收入	30	30	0
124	雜項收入	30	30	0
218,693	基金用途	217,924	208,792	9,132
216,370	國民教育計畫	217,124	207,960	9,164
216,370	國民小學教育	217,124	207,960	9,164
2,323	建築及設備計畫	800	832	-32
1,828	營建及修建工程	0	0	0
495	其他設備	800	832	-32
-1,150	本期賸餘（短絀－）	-700	-700	0
10,808	期初基金餘額	8,958	10,108	-1,150
0	解繳公庫	0	0	0
9,658	期末基金餘額	8,258	9,408	-1,150

備註：

新北市林口區林口國民小學  
新北市地方教育發展基金  
基金來源、用途及餘絀預計表說明  
中華民國 113 年度

壹、基金來源：

- 一、勞務收入：本年度預算數為 70 萬 6 千元，主要為場地租借 70 萬元、教師甄試報名費 6 千元。
- 二、財產收入：本年度預算數為 4 千元，主要為專戶利息收入 4 千元。
- 三、政府撥入收入：本年度預算數為 2 億 1,485 萬 6 千元，主要為市庫撥款收入 2 億 1,485 萬 6 千元。
- 四、教學收入：本年度預算數為 162 萬 8 千元，主要為幼兒園學費 144 萬 2 千元、幼兒園學生活動費 18 萬 6 千元。
- 五、其他收入：本年度預算數為 3 萬元，主要為資源回收 3 萬元。

貳、基金用途：

- 一、國民教育業務計畫：本年度預算數為 2 億 1,712 萬 4 千元，主要擬新購各科教學設備，充實各科教材，以提高教學效能，革新教學方法；辦理場地開放、藝文競賽、數位教學、科學推廣、學生輔導等項目，以期透過各項活動，強健學生身心體魄，增進學生生活智慧；配合校務推動行政處室支援工作，進而增進運作效能。
- 二、建築及設備業務計畫：本年度預算數為 80 萬元，包括其他設備 80 萬元，主要係辦理充實各項教學及辦公設備、充實或改善電腦或相關機械設施暨充實學校館藏圖書。

新  
北  
市  
林  
口  
區  
林  
口  
國  
民  
小  
學  
新  
北  
市  
地  
方  
教  
育  
發  
展  
基  
金  
現  
金  
流  
量  
預  
計  
表  
中  
華  
民  
國  
113  
年  
度

單位：新臺幣千元

項	目	預	算	數	說	明
業務活動之現金流量						
本期賸餘(短絀)				-700		
調整非現金項目				0		
流動資產淨減(淨增)				0		
流動負債淨增(淨減)				0		
業務活動之淨現金流入(流出)				-700		
其他活動之現金流量						
增加短期債務及其他負債				0		
增加其他負債				0		
增加其他資產				0		
增加其他資產				0		
其他活動之淨現金流入(流出)				0		
現金及約當現金之淨增(淨減)				-700		
期初現金及約當現金				20,311		
期末現金及約當現金				19,611		

註：

新北市林口區林口國民小學  
 新北市地方教育發展基金  
**基金來源明細表**  
 中 華 民 國 113年 度

單位：新臺幣千元

科目及業務項目	單 位	預 算 數			說 明
		數量 (業務量)	利(費)率	金 額	
勞務收入				706	
服務收入	年	1	6,000	6	考試報名費(收支併列)-教師甄試
服務收入	年	1	700,000	700	場地租借(收支併列)
財產收入				4	
利息收入	年	1	4,000	4	專戶利息收入
政府撥入收入				214,856	
公庫撥款收入	年	1	214,856,000	214,856	市庫撥款收入
教學收入				1,628	
學雜費收入	年	1	1,442,000	1,442	學費-幼兒園
學雜費收入	年	1	186,000	186	學生活動費(收支併列)-幼兒園
其他收入				30	
雜項收入	年	1	30,000	30	資源回收(收支併列)
總 計：				217,224	

新北市林口區林口國民小學  
 新北市地方教育發展基金  
**基金用途明細表**  
 中華民國113年度

單位：新臺幣千元

前年度 決算數	業務計畫及 用途別科目	本年度 預算數	上年度 預算數	計畫內容說明
216,370	53 國民教育計畫	217,124	207,960	
216,370	532 國民小學教育	217,124	207,960	
207,849	1 用人費用	205,828	198,136	
124,951	11 正式員額薪資	129,115	122,497	
121,370	113 職員薪金	127,626	121,079	教職員薪資
2,171		0	0	
1,410	114 工員工資	1,489	1,418	工友薪資
6,980	12 聘僱及兼職人員薪資	4,196	3,994	
344	122 約僱職員薪金	342	342	啟智班教師助理員約僱三等1名薪資
3,004	124 兼職人員酬金	2,400	2,400	兼代課鐘點費
3,564		0	0	
69		0	0	
0		54	54	補校兼職人員工作補助費-行政鐘點費
0		54	52	國小兼任輔導教師減課鐘點費
0		204	204	補校兼職人員工作補助費-兼職費
0		132	132	補校導師費
0		1,010	810	補校鐘點費
1,413	13 加（夜）班費	1,510	1,360	
100	131 延長工時加班費	200	200	場地租借(收支併列)-相關人員業務加班費
3		0	0	
1,310	134 未休假加班費	1,310	1,160	未休假加班費
28,177	15 獎金	26,181	26,181	
13,395	151 考績獎金	12,110	12,110	教職員工考績獎金
101		0	0	
198	152 年終獎金	0	0	
14,483		43	43	啟智班教師助理員約僱三等年終獎金
0		14,028	14,028	教職員工年終獎金
32,110	16 退休及卹償金	31,401	31,401	
791	161 職員退休及離職金	21	21	啟智班教師助理員約僱三等離職儲金提撥
148		0	0	
31,171		0	0	
0		632	632	長期代理代課教師退職準備金
0		11,844	11,844	教職員退撫基金提撥
0		18,904	18,904	教職員退休金、撫慰金、獎勵金
14,219	18 福利費	13,425	12,703	
170	181 分擔員工保險費	0	0	
11,847		11,000	10,500	教職員工公保、勞保、健保
0		47	45	啟智班教師助理員約僱三等勞保、健保

新北市林口區林口國民小學  
新北市地方教育發展基金  
**基金用途明細表**  
中華民國113年度

單位：新臺幣千元

前年度 決算數	業務計畫及 用途別科目	本年度 預算數	上年度 預算數	計畫內容說明
71183	傷病醫藥費	196	196	教職員健康檢查費
46018Y	其他福利費	16	16	啟智班教師助理員休假補助費
1,672		1,720	1,500	公教人員各項補助(婚喪及生育補助、子女教育補助相關費用)
0		416	416	教職員休假補助費(10日內)
0		30	30	教職員休假補助費(逾10日)
4,9452	<b>服務費用</b>	6,797	5,470	
23221	<b>水電費</b>	1,772	800	
0212	工作場所電費	972	0	學校教室冷氣電費
0		100	100	場地租借(收支併列)-電費
99		14	18	補校水電費-電費
0		504	500	電費
133214	工作場所水費	180	180	水費
0		2	2	補校水電費-水費
11122	<b>郵電費</b>	196	196	
24221	郵費	50	50	辦公費-郵資
87222	電話費	146	146	辦公費-電話費
12923	<b>旅運費</b>	135	135	
129231	國內旅費	5	5	辦公費-國內旅費
0		130	130	校外教學-國內旅費
4524	<b>印刷裝訂與廣告費</b>	60	60	
45241	印刷及裝訂費	60	60	辦公費-各項資料印刷裝訂費
1,18125	<b>修理保養及保固費</b>	1,448	1,353	
65252	一般房屋修護費	200	200	辦公房屋修繕
0		200	200	場地租借(收支併列)-辦公房屋修繕
0		100	100	辦公房屋修繕
101255	機械及設備修護費	124	93	電腦設備及維護管理費
49		70	102	各項機械及設備修繕
33256	交通及運輸設備修護費	0	0	
29		34	34	身心障礙學生就學交通車業務費-養護費(BFN-6910)
0		70	73	廣播系統修護費
904257	雜項設備修護費	30	30	飲水設備維護費
0		20	0	校園AED維護費
0		200	200	場地租借(收支併列)-雜項設備修護費
0		400	321	雜項設備修護費
726	<b>保險費</b>	3	3	
1264	交通及運輸設備保險費	0	0	
6		3	3	身心障礙學生就學交通車業務費-保險費(BFN-6910)
2,95627	<b>一般服務費</b>	2,733	2,523	

新北市林口區林口國民小學  
 新北市地方教育發展基金  
**基金用途明細表**  
 中華民國113年度

單位：新臺幣千元

前年度 決算數	業務計畫及 用途別科目	本年度 預算數	上年度 預算數	計畫內容說明
3276	佣金、匯費、經理費及手續費	0	0	
26279	外包費	0	0	
969		60	60	校園保全服務費
0		936	936	庶務性工作委外辦理費用
1,16727D	計時與計件人員酬金	856	818	校園門禁安全維護費-僱用專人值勤2人薪資、保險、年終工作獎金及退職準備金
491		0	0	
0		428	409	身心障礙學生就學交通車臨時人員費用-司機1人薪資、保險、年終工作獎金及退職準備金
30027F	體育活動費	3	2	啟智班教師助理員文康活動費
0		450	298	教職員工文康活動費
15928	<b>專業服務費</b>	324	274	
36285	講課鐘點、稿費、出席審查及查詢費	200	150	專家學者出席費及講師鐘點費
25287	委託檢驗(定)試驗認證費	30	30	高低壓供電電氣技工維護費
6289	試務甄選費	6	6	考試報名費(收支併列)-辦理教師甄選相關費用
428A	電腦軟體服務費	0	0	
8828Y	其他專業服務費	0	0	
0		21	21	校園環境維護費用
0		67	67	辦公費-校園環境維護費用
12429	<b>公共關係費</b>	126	126	
124291	公共關係費	126	126	應業務需要加強公共關係之費用
1,5733	<b>材料及用品費</b>	2,066	2,294	
4031	<b>使用材料費</b>	87	88	
8312	燃料	0	0	
32		47	48	身心障礙學生就學交通車業務費-油料(BFN-6910)
0314	建築材料	20	20	辦公費-校舍修繕材料相關經費
0315	設備零件	20	20	辦公費-各項設備零件相關經費
1,53332	<b>用品消耗</b>	1,979	2,206	
1,077321	辦公(事務)用品	24	30	補校辦公費-補校辦公(事務)用之消耗及非消耗品
0		36	44	學生活動費(收支併列)-幼兒園辦公及教學相關用品
0		100	100	辦公及教學相關用品
0		644	840	辦公及教學相關用品
0		330	330	辦公費-辦公(事務)用之消耗及非消耗品

新北市林口區林口國民小學  
 新北市地方教育發展基金  
**基金用途明細表**  
 中華民國113年度

單位：新臺幣千元

前年度 決算數	業務計畫及 用途別科目	本年度 預算數	上年度 預算數	計畫內容說明
3322	報章雜誌	14	14	辦公費-訂閱圖書、報紙及雜誌 相關費用
17323	農業與園藝用品及環境 美化費	50	50	辦公費-校園綠美化及環境清潔 衛生用品
34324	化學藥劑與實驗用品	100	100	教學實驗用品
3326	食品	10	10	辦理幼兒園及國小新生報到相 關作業誤餐費
12328	醫療用品(非醫療院所 使用)	30	30	辦公費-健康中心醫療保健用品
7		7	7	健康中心衛生保健費
7332Y	其他用品消耗	0	0	
192		150	150	學生活動費(收支併列)-幼兒園 各項活動經費
114		150	150	畢業典禮及各項活動經費
0		46	41	特教班教材編輯費-特教班文具 紙張相關經費
0		30	30	資源回收(收支併列)-辦理資源 回收相關業務
0		6	6	推動學校健康促進政策經費
0		37	36	社團活動經費
0		46	41	特教班常年事務費-特教班教學 用品
0		82	109	補校學生教材購置費
0		87	88	運動會相關經費
04	租金、償債、利息及相關 手續費	100	100	
044	交通及運輸設備租金	0	0	
0442	車租	0	0	
045	雜項設備租金	100	100	
0451	雜項設備租金	100	100	影印機租金
416	稅捐及規費(強制費)	15	15	
1164	消費與行為稅	11	11	
11646	使用牌照稅	11	11	身心障礙學生就學交通車業務 費-牌照稅(BFN-6910)
3066	規費	4	4	
0661	行政規費與強制費	0	0	
0		0	0	
0663	汽車燃料使用費	0	0	
4		4	4	身心障礙學生就學交通車業務 費-燃料費(BFN-6910)
25665	未足額進用身障人員差 額補助費	0	0	



新北市林口區林口國民小學  
 新北市地方教育發展基金  
**基金用途明細表**  
 中華民國113年度

單位：新臺幣千元

前年度 決算數	業務計畫及 用途別科目	本年度 預算數	上年度 預算數	計畫內容說明
1,9607	<b>會費、捐助、補助、分攤、照護、救濟與交流活動費</b>	2,318	1,945	
471	<b>會費</b>	6	6	
1712	學術團體會費	4	4	辦公費-童軍、體育相關團體會費
3713	職業團體會費	2	2	辦公費-護士公會會費、教育會費
1,66272	<b>捐助、補助與獎助</b>	1,985	1,711	
1,413726	獎助學員生給與	1,629	1,355	低收入戶、中低收入戶、身心障礙及家庭突遭變故學生午餐補助
0		54	57	國小低收入戶學生助學金
0		48	42	國小原住民學生獎學金
24772Y	其他捐助、補助與獎助	8	8	幼兒園兒童節禮物
1		0	0	
0		105	108	國小兒童節禮物
0		141	141	教師節紀念品
14274	<b>補貼、獎勵、慰問、照護與救濟</b>	177	115	
106743	獎勵費用	0	0	
0		141	79	資深優良教師獎勵金
36744	慰問、照護及濟助金	36	36	退休(職)人員三節慰問金
15275	<b>競賽及交流活動費</b>	150	113	
152751	技能競賽	150	113	參加各項競賽活動相關費用
29	<b>其他</b>	0	0	
291	其他支出	0	0	
291Y	其他	0	0	
2,3235M	<b>建築及設備計畫</b>	800	832	
1,8285M2	營建及修建工程	0	0	
1,8285	購建固定資產、無形資產、非理財目的之長期投資及營舍與設施工程支出	0	0	
1,82851	購建固定資產	0	0	
1,828513	擴充改良房屋建築及設備	0	0	
4955M4	<b>其他設備</b>	800	832	
4955	購建固定資產、無形資產、非理財目的之長期投資及營舍與設施工程支出	800	832	
49551	購建固定資產	800	832	
25514	購置機械及設備	0	32	
0		160	160	充實各項教學及辦公設備
300516	購置雜項設備	30	30	充實學校館藏圖書

新北市林口區林口國民小學  
新北市地方教育發展基金  
**基金用途明細表**  
中華民國113年度

單位：新臺幣千元

前年度 決算數	業務計畫及 用途別科目		本年度 預算數	上年度 預算數	計畫內容說明
170 0 218,693	516	購置雜項設備	500 110 217,924	500 110 208,792	充實各項教學及辦公設備 充實各項教學及辦公設備
	總	計			

新北市林口區林口國民小學  
 新北市地方教育發展基金  
**單位（或計畫）成本分析表**  
 中華民國 113 年度

單位：新臺幣千元

計 畫 別	單位	單位成本 (元)或 平 均 利 (費) 率	數量	預 算 數	說 明
國民教育計畫				217,124	
國民小學教育				217,124	
建築及設備計畫				800	
其他設備				800	
合 計				217,924	

新北市林口區林口國民小學  
 新北市地方教育發展基金  
 5 年來主要業務計畫分析表

中 華 民 國 113 年 度

單位：新臺幣千元

年 度 及 項 目	單位	數量	單位成 本(元)或平 均利(費)率	預（決）算 數	說 明
本年度預算數				217,924	
國民教育計畫				217,124	
建築及設備計畫				800	
上年度預算數				208,792	
國民教育計畫				207,960	
建築及設備計畫				832	
前年度決算數				218,693	
國民教育計畫				216,370	
建築及設備計畫				2,323	
110年度決算數				201,873	
國民教育計畫				201,421	
建築及設備計畫				452	
109年度決算數				197,102	
國民教育計畫				196,639	
建築及設備計畫				463	

新北市林口區林口國民小學  
 新北市地方教育發展基金  
**員工人數彙計表**  
 中華民國 113 年度

單位:人

科 目	上年度最高可 進用員額數	本年度增減(-)數	本年度最高可 進用員額數	說 明
專任人員	150	1	151	特教班增1班，普通 班減1班，增加1人 編制1人，現有0人  編制4人，現有2人
職員	145	1	146	
技工	0	0	0	
約僱人員	1	0	1	
工友	2	0	2	
廚工	2	0	2	
總 計	150	1	151	

註1：1.聘用及約僱人員係指基金按其法定組織編制，依「聘用人員聘用條例」及「行政院與所屬中央及地方各機關 約僱人員僱用辦法」規定聘用或約僱之人員，非依前開規定之聘僱人員，概不列入本表。  
 2.其他兼任人員係指有關機關兼辦基金業務之現職人員，應說明領有兼職酬金之人數。

註2：僱用專人值勤2人、身心障礙生交通車司機1人。

新北市林口區  
新北市地方  
**用人費用**  
中華民國

科 目	正式員 額薪資	聘僱人 員薪資	加(夜) 班費	津 貼	獎 金			退休及
					年終獎金	考績獎金	其他	退休金
總 計	129,115	342	1,510		14,071	12,110		31,401
國民教育計畫	129,115	342	1,510		14,071	12,110		31,401
正式人員	129,115		1,510		14,028	12,110		12,476
聘僱人員		342			43			21
兼任人員								
其他人員								18,904

1、「計時與計件人員酬金」：僱用專人值勤856千元、身心障礙生交通車司機428千元。

2、考績獎金：依公務人員考績法第7、8、12條暨公立高級中等以下學校教師成績考核辦法第4條等規定，預算人數119人，預算金額為12,110千元。年終獎金：依據行政院各年度訂定之軍公教人員年終工作獎金發給注意事項，預算人數154人，預算金額為14,071千元。

林口國民小學  
教育發展基金  
彙計表  
113年度

單位：新臺幣千元

[illegible]

新北市林口區  
 新北市地方  
**用人費用**  
 中華民國

科 目	正式員 額薪資	聘僱人 員薪資	加(夜) 班費	津 貼	獎 金			退休及
					年終獎金	考績獎金	其他	退休金
總 計	129,115	342	1,510		14,071	12,110		31,401
國民教育計畫	129,115	342	1,510		14,071	12,110		31,401
職員薪金	127,626							
工員工資	1,489							
約僱職員薪金		342						
兼職人員酬金								
延長工時加班費			200					
未休假加班費			1,310					
考績獎金						12,110		
年終獎金					14,071			
職員退休及離職金								31,401
分擔員工保險費								
傷病醫藥費								
其他福利費								

1、「計時與計件人員酬金」：僱用專人值勤856千元、身心障礙生交通車司機428千元。

2、考績獎金：依公務人員考績法第7、8、12條暨公立高級中等以下學校教師成績考核辦法第4條等規定，預算人數119人，預算金額為12,110千元。年終獎金：依據行政院各年度訂定之軍公教人員年終工作獎金發給注意事項，預算人數154人，預算金額為14,071千元。



林口國民小學  
教育發展基金  
彙計表  
113年度

單位：新臺幣千元

卹償金	資遣費	福 利 費				提繳費	合 計	兼任人員 用人費用	總 計
		分擔保 險費	傷病醫 藥費	提撥福 利金	其他				
		11,047	196		2,182		201,974	3,854	205,828
		11,047	196		2,182		201,974	3,854	205,828
							127,626		127,626
							1,489		1,489
							342		342
								3,854	3,854
							200		200
							1,310		1,310
							12,110		12,110
							14,071		14,071
							31,401		31,401
		11,047					11,047		11,047
			196				196		196
					2,182		2,182		2,182

新北市林口區林口國民小學  
 新北市地方教育發展基金  
**各項費用彙計表**  
 中華民國113年度

單位：新臺幣千元

前 年 度 決 算 數	上 年 度 預 算 數	科 目	本 年 度 預 算 數				
			合 計	國民教育計畫	建築及設備計畫		
207,849	198,136	用人費用	205,828	205,828	0		
124,951	122,497	正式員額薪資	129,115	129,115	0		
123,541	121,079	職員薪金	127,626	127,626	0		
1,410	1,418	工員工資	1,489	1,489	0		
6,980	3,994	聘僱及兼職人員薪資	4,196	4,196	0		
344	342	約僱職員薪金	342	342	0		
6,636	3,652	兼職人員酬金	3,854	3,854	0		
1,413	1,360	加（夜）班費	1,510	1,510	0		
103	200	延長工時加班費	200	200	0		
1,310	1,160	未休假加班費	1,310	1,310	0		
28,177	26,181	獎金	26,181	26,181	0		
13,496	12,110	考績獎金	12,110	12,110	0		
14,681	14,071	年終獎金	14,071	14,071	0		
32,110	31,401	退休及卹償金	31,401	31,401	0		
32,110	31,401	職員退休及離職金	31,401	31,401	0		
14,219	12,703	福利費	13,425	13,425	0		
12,016	10,545	分擔員工保險費	11,047	11,047	0		
71	196	傷病醫藥費	196	196	0		
2,132	1,962	其他福利費	2,182	2,182	0		
4,945	5,470	服務費用	6,797	6,797	0		
232	800	水電費	1,772	1,772	0		
99	618	工作場所電費	1,590	1,590	0		
133	182	工作場所水費	182	182	0		
111	196	郵電費	196	196	0		
24	50	郵費	50	50	0		
87	146	電話費	146	146	0		
129	135	旅運費	135	135	0		
129	135	國內旅費	135	135	0		
45	60	印刷裝訂與廣告費	60	60	0		
45	60	印刷及裝訂費	60	60	0		

新北市林口區林口國民小學  
 新北市地方教育發展基金  
**各項費用彙計表**  
 中華民國113年度

單位：新臺幣千元

前 年 度 決 算 數	上 年 度 預 算 數	科 目	本 年 度 預 算 數				
			合 計	國民教育計畫	建築及設備計畫		
1,181	1,353	修理保養及保固費	1,448	1,448	0		
65	500	一般房屋修護費	500	500	0		
150	195	機械及設備修護費	194	194	0		
62	107	交通及運輸設備修護費	104	104	0		
904	551	雜項設備修護費	650	650	0		
7	3	保險費	3	3	0		
7	3	交通及運輸設備保險費	3	3	0		
2,956	2,523	一般服務費	2,733	2,733	0		
3		佣金、匯費、經理費及手續費	0	0	0		
996	996	外包費	996	996	0		
1,658	1,227	計時與計件人員酬金	1,284	1,284	0		
300	300	體育活動費	453	453	0		
159	274	專業服務費	324	324	0		
36	150	講課鐘點、稿費、出席審查及查詢費	200	200	0		
25	30	委託檢驗(定)試驗認證費	30	30	0		
6	6	試務甄選費	6	6	0		
4		電腦軟體服務費	0	0	0		
88	88	其他專業服務費	88	88	0		
124	126	公共關係費	126	126	0		
124	126	公共關係費	126	126	0		
1,573	2,294	材料及用品費	2,066	2,066	0		
40	88	使用材料費	87	87	0		
40	48	燃料	47	47	0		
	20	建築材料	20	20	0		
	20	設備零件	20	20	0		
1,533	2,206	用品消耗	1,979	1,979	0		

新北市林口區林口國民小學  
 新北市地方教育發展基金  
**各項費用彙計表**  
 中華民國113年度

單位：新臺幣千元

前 年 度 決 算 數	上 年 度 預 算 數	科 目	本 年 度 預 算 數				
			合 計	國民教育計畫	建築及設備計畫		
1,077	1,344	辦公（事務）用品	1,134	1,134	0		
3	14	報章雜誌	14	14	0		
17	50	農業與園藝用品及環境美化費	50	50	0		
34	100	化學藥劑與實驗用品	100	100	0		
3	10	食品	10	10	0		
19	37	醫療用品(非醫療院所使用)	37	37	0		
380	651	其他用品消耗	634	634	0		
	100	租金、償債、利息及相關手續費	100	100	0		
		交通及運輸設備租金	0	0	0		
		車租	0	0	0		
	100	雜項設備租金	100	100	0		
	100	雜項設備租金	100	100	0		
2,323	832	購建固定資產、無形資產、非理財目的之長期投資及營舍與設施工程支出	800	0	800		
2,323	832	購建固定資產	800	0	800		
1,828		擴充改良房屋建築及設備	0	0	0		
25	192	購置機械及設備	160	0	160		
470	640	購置雜項設備	640	0	640		
41	15	稅捐及規費(強制費)	15	15	0		
11	11	消費與行為稅	11	11	0		
11	11	使用牌照稅	11	11	0		
30	4	規費	4	4	0		
1		行政規費與強制費	0	0	0		
4	4	汽車燃料使用費	4	4	0		
25		未足額進用身障人員差額補助費	0	0	0		

新北市林口區林口國民小學  
 新北市地方教育發展基金  
**各項費用彙計表**  
 中華民國113年度

單位：新臺幣千元

前 年 度 決 算 數	上 年 度 預 算 數	科 目	本 年 度 預 算 數				
			合 計	國民教育計畫	建築及設備計畫		
1,960	1,945	會費、捐助、補助、分攤、照護、救濟與交流活動費	2,318	2,318	0		
4	6	會費	6	6	0		
1	4	學術團體會費	4	4	0		
3	2	職業團體會費	2	2	0		
1,662	1,711	捐助、補助與獎助	1,985	1,985	0		
1,413	1,454	獎助學員生給與	1,731	1,731	0		
249	257	其他捐助、補助與獎助	254	254	0		
142	115	補貼、獎勵、慰問、照護與救濟	177	177	0		
106	79	獎勵費用	141	141	0		
36	36	慰問、照護及濟助金	36	36	0		
152	113	競賽及交流活動費	150	150	0		
152	113	技能競賽	150	150	0		
2		其他	0	0	0		
2		其他支出	0	0	0		
2		其他	0	0	0		
218,693	208,792	合 計	217,924	217,124	800		

新北市林口區林口國民小學  
 新北市地方教育發展基金  
**預計平衡表**  
 中華民國113年12月31日

單位：新臺幣千元

111年12月31日 實 際 數	科 目	113年12月31日 預 計 數	112年12月31日 預 計 數	比較增減
22,550	資 產 合 計	21,150	21,850	-700
22,550	資 產	21,150	21,850	-700
21,060	流動資產	19,660	20,360	-700
21,011	現金	19,611	20,311	-700
21,011	銀行存款	19,611	20,311	-700
49	預付款項	49	49	0
49	預付費用	49	49	0
0	投資、長期應收款 項、貸墊款及準備金	0	0	0
0	準備金	0	0	0
0	退休及離職準備 金	0	0	0
1,490	其他資產	1,490	1,490	0
1,490	什項資產	1,490	1,490	0
1,490	暫付及待結轉帳 項	1,490	1,490	0
1,217,339	代管資產	1,217,339	1,217,339	0
-1,217,339	應付代管資產	-1,217,339	-1,217,339	0
12,892	負 債	12,892	12,892	0
11,581	流動負債	11,581	11,581	0
11,581	應付款項	11,581	11,581	0
11,581	應付代收款	11,581	11,581	0
0	應付費用	0	0	0
1,311	其他負債	1,311	1,311	0
1,311	什項負債	1,311	1,311	0
1,310	存入保證金	1,310	1,310	0
0	應付退休及離職 金	0	0	0
1	暫收及待結轉帳 項	1	1	0
9,658	基金餘額	8,258	8,958	-700
9,658	基金餘額	8,258	8,958	-700
9,658	基金餘額	8,258	8,958	-700
9,658	累積餘額	8,258	8,958	-700
22,550	負債及基金餘額合計	21,150	21,850	-700

信託代理與保證資產  
 保管品  
 保證品

423 信託代理與保證負債  
 111 應付保管品  
 312 應付保證品

423  
 111  
 312

新北市林口區林口國民小學

新北市地方教育發展基金

資本資產明細表

中華民國113年度

單位：新臺幣千元

項 目	取得成本 (期初餘額)	以前年度 累計折舊/ 長期投資 評價	本 年 度 變 動					本年度累 計折舊/長 期投資評 價變動數	期末餘額
			增 加		減 少		主要增減 原因說明		
			金 額	類型	金 額	類型			
非理財目的之長期投資									
土地									
土地改良物									
房屋及建築									
機械及設備	14,846	12,234	160	(1)				1,531	1,241
交通及運輸設備	1,724	696						93	935
雜項設備	21,455	9,848	640	(1)				1,458	10,789
購建中固定資產									
租賃資產									
租賃權益改良									
電腦軟體	111				26	(11)			85
權利									
發展中之無形資產									
其他無形資產									
遞耗資產									
其他									
合計	38,136	22,777	800		26			3,082	13,051

註：

