

中華民國115年度

# 新北市總預算

新北市政府教育局主管

新北市地方教育發展基金  
新北市林口區林口國民小學

附屬單位預算之分預算  
(非營業部分)

(法定版)

新北市林口區林口國民小學編



新北市林口區林口國民小學  
新北市地方教育發展基金  
目 次  
中 華 民 國 115 年 度

一、業務計畫及預算說明.....	第 1 - 4 頁
二、預算主要表	
1、基金來源、用途及餘絀預計表.....	第 5 - 5 頁
2、基金來源、用途及餘絀預計表說明.....	第 6 - 6 頁
3、現金流量預計表.....	第 7 - 7 頁
三、預算明細表	
1、基金來源明細表.....	第 8 - 8 頁
2、基金用途明細表.....	第 9 - 14 頁
四、預算附表	
單位(或計畫)成本分析表.....	第 15 - 15 頁
五、預算參考表	
2、5年來主要業務計畫分析表.....	第 16 - 16 頁
3、員工人數彙計表.....	第 17 - 17 頁
4、用人費用彙計表-依人員別.....	第 18 - 19 頁
5、用人費用彙計表-依用途別.....	第 20 - 21 頁
6、各項費用彙計表.....	第 22 - 25 頁
7、補辦預算明細表.....	第 26 - 26 頁
六、附 錄	
1、預計平衡表.....	第 27 - 27 頁
2、資本資產明細表.....	第 28 - 28 頁



# 新 北 市 林 口 區 林 口 國 民 小 學

## 新 北 市 地 方 教 育 發 展 基 金

### 業 務 計 畫 及 預 算 說 明

中 華 民 國 115 年 度

#### 壹、基金概況

##### 一、設立宗旨及願景

- (一)本校依據「國民教育法」之規定辦理，以養成德、智、體、群、美五育均衡發展之健全國民為宗旨。
- (二)本校自 99 年度起依教育經費編列與管理法 13 條規定設置「新北市地方教育發展基金」，以促進教育健全發展，提昇教育經費運用績效。

##### 二、施政重點

- (一)培育五育兼備，多元性向發展之健全國民。
- (二)加強生活教育，引導人生正確價值方向和行為態度。
- (三)陶冶並平衡身心發展，促進並調和群己關係。
- (四)發揮輔導效能，防止高關懷學生中輟，建立友善校園。
- (五)精進教師專業知能，辦理教師專業評鑑，建立優質專業形象。

##### 三、組織概況

本校設置校長 1 人，綜理全校校務，下設教務處、學務處、總務處、輔導室、附設幼兒園、人事室及會計室等單位，員額編制教師 122 人、教保員 2 人、職員 6 人、技工 1 人、工友 4 人、廚工 2 人，共計 138 人。

##### 四、基金歸類及屬性

本基金係預算法第 4 條第 1 項第 2 款所定，特定收入來源，供特殊用途之特別收入基金，並編製附屬單位預算。

#### 貳、業務計畫

單位：新臺幣千元

## 一、基金來源

來源別	本年度預算數	實施內容
財產收入	8	利息收入 8 千元。
政府撥入收入	214,144	公庫撥款收入 2 億 1,414 萬 4 千元。
規費收入	906	行政規費收入 6 千元、使用規費收入 90 萬元。
教學收入	1,517	學雜費收入 151 萬 7 千元。
其他收入	25	雜項收入 2 萬 5 千元。

## 二、基金用途

業務計畫	本年度預算數	實施內容
國民教育業務計畫	216,432	本年度預算編列 2 億 1,643 萬 2 千元，計有普通班 55 班、特教班 8.5 班、附設幼兒園 4 班、學前特教班 1 班，合計 68.5 班，學生人數 1,647 人；另有進修部 4 班，學生人數 70 人；本計畫擬新購各科教學設備，充實各科教材，以提高教學效能，革新教學方法；辦理場地開放、藝文競賽、數位教學、科學推廣、學生輔導等項目，以期透過各項活動，強健學生身心體魄，增進學生生活智慧；配合校務推動行政處室支援工作，進而增進運作效能。
建築及設備業務計畫	1,068	本年度預算編列 106 萬 8 千元，計有其他設備 106 萬 8 千元，辦理充實各項教學及辦公設備、充實或改善電腦或相關機械設施暨充實學校館藏圖書。

### 參、預算概要

#### 一、基金來源及用途之預計

(一)本年度基金來源 2 億 1,660 萬元，較上年度預算數 2 億 1,804 萬 6 千元，減少 144 萬 6 千元，約 0.66%，主要係公庫撥款收入減少所致。

(二)本年度基金用途 2 億 1,750 萬元，較上年度預算數 2 億 1,894 萬 6 千元，減少 144 萬 6 千元，約 0.66%，主要係用人費用減少所致。

#### 二、基金餘絀之預計

本年度基金來源及用途相抵後，差短為 90 萬元，與上年度預算數相同，將移用以前基金餘額 90 萬元支應。

#### 三、補辦預算事項

##### (一)固定資產之建設改良擴充

1.上操場整修工程案，166 萬 2,206 元。

### 肆、以前年度計畫實施成果概述

一、前(113)年度計畫實施成果概述：基金來源決算數 2 億 2,853 萬 1,311 元，基金用途決算數 2 億 2,842 萬 9,172 元，賸餘數 10 萬 2,139 元。

二、上年度已過期間(114 年 1 月 1 日至 6 月 30 日止)計畫實施成果概述：

(一)基金來源部分：徵收及依法分配收入 56 萬 2,080 元、財產收入 7,449 元、政府撥入收入 1 億 4,654 萬 9,678 元、規費收入 29 萬 9,069 元、教學收入 79 萬元、其他收入 1 萬 138 元。

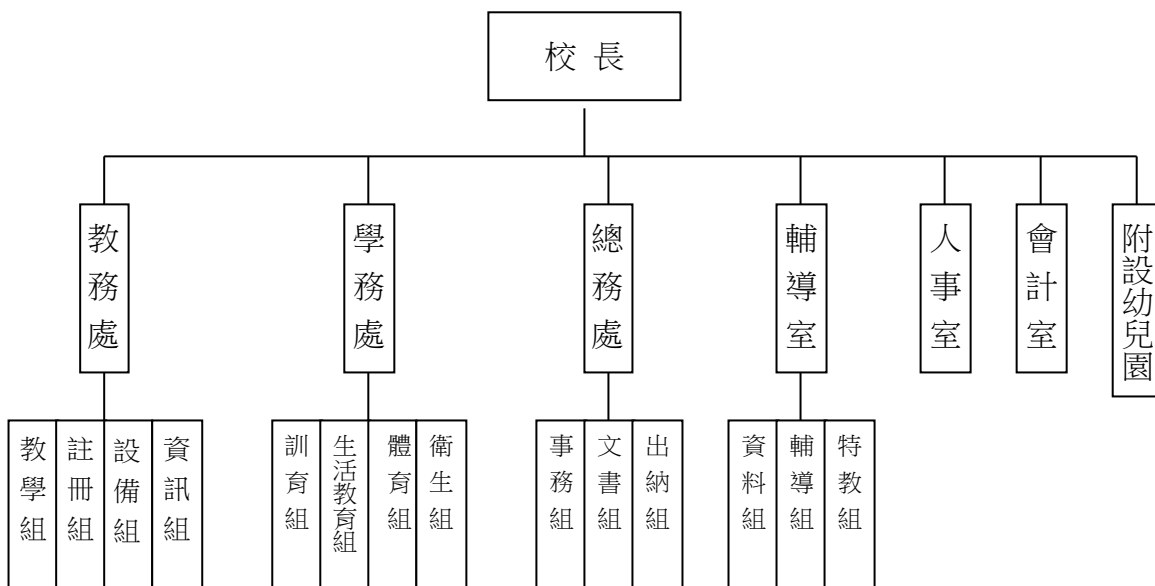
(二)基金用途部分：國民教育業務計畫 1 億 2,935 萬 9,601 元、建築及設備業務計畫 9 萬 1,000 元。

(三)總計 114 年上半年賸餘數 1,876 萬 7,813 元。

伍、組織系統圖

新北市林口區林口國民小學

組織系統圖



員額編制表																						
教育人員					公務人員												技工工友				編制員額總計	
總班級數	總教師人數	校長	教保員	專任運動教練	組長	幹事	護理師或護士	營養師	主任(人)	助理員(人)	書記(人)	人事管理員	主任(會)	佐理員(會)	會計員	留用人員	合計	技工	工友	廚工		合計
68.5	122	1	2	0	1	1	2	0	1	0	0	0	1	0	0	0	6	1	4	2	7	138

新北市林口區林口國民小學  
 新北市地方教育發展基金  
**基金來源、用途及餘絀預計表**  
 中華民國115年度

單位：新臺幣千元

前年度決算數	項 目	本年度預算數	上年度預算數	比較增減(-)
228,531	基金來源	216,600	218,046	-1,446
21	徵收及依法分配收入	0	0	0
21	徵收收入	0	0	0
21	違規罰款收入	0	0	0
1,091	勞務收入	0	0	0
1,091	服務收入	0	0	0
19	財產收入	8	6	2
11	財產處分收入	0	0	0
9	利息收入	8	6	2
225,724	政府撥入收入	214,144	215,398	-1,254
225,724	公庫撥款收入	214,144	215,398	-1,254
0	規費收入	906	906	0
0	行政規費收入	6	6	0
0	使用規費收入	900	900	0
1,643	教學收入	1,517	1,706	-189
1,643	學雜費收入	1,517	1,706	-189
33	其他收入	25	30	-5
33	雜項收入	25	30	-5
228,429	基金用途	217,500	218,946	-1,446
227,638	國民教育計畫	216,432	217,884	-1,452
227,638	國民小學教育	216,432	217,884	-1,452
792	建築及設備計畫	1,068	1,062	6
0	營建及修建工程	0	200	-200
792	其他設備	1,068	862	206
102	本期賸餘 (短絀-)	-900	-900	0
9,943	期初基金餘額	9,145	9,243	-98
0	解繳公庫	0	0	0
10,045	期末基金餘額	8,245	8,343	-98

備註：

新北市林口區林口國民小學  
新北市地方教育發展基金  
基金來源、用途及餘絀預計表說明  
中華民國 115 年度

壹、基金來源：

- 一、財產收入：本年度預算數為 8 千元，主要為專戶利息收入 8 千元。
- 二、政府撥入收入：本年度預算數為 2 億 1,414 萬 4 千元，主要為市庫撥款收入 2 億 1,414 萬 4 千元。
- 三、規費收入：本年度預算數為 90 萬 6 千元，主要為場地租借 90 萬元、教師甄試報名費 6 千元。
- 四、教學收入：本年度預算數為 151 萬 7 千元，主要為幼兒園學費 134 萬 4 千元、幼兒園學生活動費 17 萬 3 千元。
- 五、其他收入：本年度預算數為 2 萬 5 千元，主要為資源回收 2 萬 5 千元。

貳、基金用途：

- 一、國民教育業務計畫：本年度預算數為 2 億 1,643 萬 2 千元，主要擬新購各科教學設備，充實各科教材，以提高教學效能，革新教學方法；辦理場地開放、藝文競賽、數位教學、科學推廣、學生輔導等項目，以期透過各項活動，強健學生身心體魄，增進學生生活智慧；配合校務推動行政處室支援工作，進而增進運作效能。
- 二、建築及設備業務計畫：本年度預算數為 106 萬 8 千元，包括其他設備 106 萬 8 千元，主要係辦理充實各項教學及辦公設備、充實或改善電腦或相關機械設施暨充實學校館藏圖書。

新北市林口區林口國民小學  
 新北市地方教育發展基金  
**現金流量預計表**  
 中華民國115年度

單位：新臺幣千元

項 目	預 算	數	說 明
業務活動之現金流量			
本期賸餘(短絀)		-900	
調整非現金項目		0	
流動資產淨減(淨增)		0	
流動負債淨增(淨減)		0	
業務活動之淨現金流入(流出)		-900	
其他活動之現金流量			
增加短期債務及其他負債		0	
增加其他負債		0	
增加其他資產		0	
增加其他資產		0	
其他活動之淨現金流入(流出)		0	
現金及約當現金之淨增(淨減)		-900	
期初現金及約當現金		27,692	
期末現金及約當現金		26,792	

註：

新北市林口區林口國民小學  
 新北市地方教育發展基金  
**基金來源明細表**  
 中華民國 115 年度

單位：新臺幣千元

科目及業務項目	單位	預 算 數			說 明
		數量 (業務量)	利(費)率	金 額	
財產收入				8	
利息收入	年	1	8,000	8	專戶利息收入
政府撥入收入				214,144	
公庫撥款收入	年	1	214,144,000	214,144	市庫撥款收入
規費收入				906	
行政規費收入	年	1	6,000	6	考試報名費(收支併列)-教師甄試
使用規費收入	年	1	70,000	70	場地租借(收支併列)-設置太陽光電發電系統獎勵金
使用規費收入	年	1	830,000	830	場地租借(收支併列)
教學收入				1,517	
學雜費收入	年	1	1,344,000	1,344	學費-幼兒園
學雜費收入	年	1	173,000	173	學生活動費(收支併列)-幼兒園
其他收入				25	
雜項收入	年	1	25,000	25	資源回收(收支併列)
總 計：				216,600	

新北市林口區林口國民小學  
 新北市地方教育發展基金  
**基金用途明細表**  
 中華民國115年度

單位：新臺幣千元

前年度 決算數	業務計畫及 用途別科目	本年度 預算數	上年度 預算數	計畫內容說明
227,638	53 國民教育計畫	216,432	217,884	
227,638	532 國民小學教育	216,432	217,884	
217,692	1 用人費用	206,167	207,615	
131,191	11 正式員額薪資	128,234	128,196	
127,326	113 職員薪金	126,745	126,707	教職員薪資
2,352		0	0	
1,513	114 工員工資	1,489	1,489	工友薪資
7,870	12 聘僱及兼職人員薪資	4,255	4,210	
264	121 聘用人員薪金	0	0	
356	122 約僱職員薪金	401	356	特教班教師助理員約僱三等1名 薪資
2,557	124 兼職人員酬金	132	132	進修部導師費
4,693		0	0	
0		54	54	國小兼任輔導教師減課鐘點費
0		2,400	2,400	兼代課鐘點費
0		54	54	進修部兼職人員工作補助費-行 政鐘點費
0		204	204	進修部兼職人員工作補助費-兼 職費
0		1,010	1,010	進修部鐘點費
1,465	13 加(夜)班費	1,537	1,423	
128	131 延長工時加班費	200	200	場地租借(收支併列)-相關人員 業務加班費
1,337	134 未休假加班費	22	4	特教班教師助理員約僱三等未 休假加班費
0		1,315	1,219	未休假加班費
29,886	15 獎金	26,188	26,183	
14,326	151 考績獎金	12,110	12,110	教職員工考績獎金
113		0	0	
306	152 年終獎金	0	0	
15,142		14,028	14,028	教職員工年終獎金
0		50	45	特教班教師助理員約僱三等年 終獎金
32,972	16 退休及卹償金	32,597	34,106	
887	161 職員退休及離職金	632	632	長期代理代課教師退職準備金
154		0	0	
31,931		0	0	
0		12,705	12,966	教職員退撫基金提撥
0		25	22	特教班教師助理員約僱三等離 職儲金提撥
0		19,235	20,486	教職員退休金、撫慰金、獎勵 金
14,309	18 福利費	13,356	13,497	
135	181 分擔員工保險費	0	0	
12,607		11,000	11,000	教職員工公保、勞保、健保

新北市林口區林口國民小學  
 新北市地方教育發展基金  
**基金用途明細表**  
 中華民國115年度

單位：新臺幣千元

前年度 決算數	業務計畫及 用途別科目	本年度 預算數	上年度 預算數	計畫內容說明
0181	分擔員工保險費	58	49	特教班教師助理員約僱三等勞保、健保
82183	傷病醫藥費	266	266	教職員工健康檢查費
30318Y	其他福利費	16	16	特教班教師助理員休假補助費
1,181		1,570	1,720	公教人員各項補助(婚喪及生育補助、子女教育補助相關費用)
0		416	416	教職員休假補助費(10日內)
0		30	30	教職員休假補助費(逾10日)
6,5062	<b>服務費用</b>	6,394	5,963	
1,23321	<b>水電費</b>	800	804	
972212	工作場所電費	0	0	
0		100	100	場地租借(收支併列)-電費
76		504	504	電費
0		12	16	進修部水電費-電費
186214	工作場所水費	180	180	水費
0		4	4	進修部水電費-水費
11422	<b>郵電費</b>	196	196	
28221	郵費	50	50	辦公費-郵資
87222	電話費	146	146	辦公費-電話費
11523	<b>旅運費</b>	135	135	
115231	國內旅費	5	5	辦公費-國內旅費
0		130	130	校外教學-國內旅費
1235	貨物運費	0	0	
3124	<b>印刷裝訂與廣告費</b>	60	60	
31241	印刷及裝訂費	60	60	辦公費-各項資料印刷裝訂費
1,29025	<b>修理保養及保固費</b>	1,486	1,511	
240252	一般房屋修護費	200	200	辦公房屋修繕
0		400	400	場地租借(收支併列)-辦公房屋修繕
0		100	100	辦公房屋修繕
173255	機械及設備修護費	70	70	各項機械及設備修繕
124		47	71	電腦設備及維護管理費
21256	交通及運輸設備修護費	51	51	身心障礙學生就學交通車業務費-養護費(BFN-6910)
0		70	70	廣播系統修護費
713257	雜項設備修護費	300	300	雜項設備修護費
0		200	200	場地租借(收支併列)-雜項設備修護費
20		20	20	校園AED維護費
0		28	29	飲水設備維護費
626	<b>保險費</b>	3	3	
1264	交通及運輸設備保險費	0	0	
6		3	3	身心障礙學生就學交通車業務費-保險費(BFN-6910)
3,24027	<b>一般服務費</b>	3,223	2,763	

新北市林口區林口國民小學  
 新北市地方教育發展基金  
**基金用途明細表**  
 中華民國115年度

單位：新臺幣千元

前年度 決算數	業務計畫及 用途別科目	本年度 預算數	上年度 預算數	計畫內容說明
4276	佣金、匯費、經理費及手續費	0	0	
996279	外包費	60	60	校園保全服務費
0		1,248	936	庶務性工作委外辦理費用
1,28427D	計時與計件人員酬金	1,005	890	校園門禁安全維護費-僱用專人值勤2人薪資、保險、年終工作獎金、退職準備金及健康檢查費
503		0	0	
0		502	445	身心障礙學生就學交通車臨時人員費用-司機1人薪資、保險、年終工作獎金、退職準備金及健康檢查費
45327F	體育活動費	3	3	特教班教師助理員文康活動費
0		405	429	教職員工文康活動費
35028	<b>專業服務費</b>	393	393	
201285	講課鐘點、稿費、出席審查及查詢費	200	200	專家學者出席費及講師鐘點費
3287	委託檢驗(定)試驗認證費	0	0	
32		30	30	高低壓供電電氣技工維護費
2288	委託考選訓練費	0	0	
5289	試務甄選費	6	6	考試報名費(收支併列)-辦理教師甄選相關費用
528A	電腦軟體服務費	0	0	
2128Y	其他專業服務費	21	21	校園環境維護費用
81		0	0	
0		30	30	專用下水道機器操作運轉及維修相關經費
0		67	67	辦公費-校園環境維護費用
0		39	39	飲水機水質檢測費用
12629	<b>公共關係費</b>	98	98	
126291	公共關係費	98	98	首長特別費(8,200元*12月)(配合預算編列至千元)
1,2543	<b>材料及用品費</b>	1,658	1,967	
4031	使用材料費	86	85	
40312	燃料	46	45	身心障礙學生就學交通車業務費-油料(BFN-6910)
0314	建築材料	20	20	辦公費-校舍修繕材料相關經費
0315	設備零件	20	20	辦公費-各項設備零件相關經費
1,21432	<b>用品消耗</b>	1,572	1,882	
704321	辦公(事務)用品	317	533	辦公及教學相關用品
0		100	100	辦公及教學相關用品
5		23	44	學生活動費(收支併列)-幼兒園辦公及教學相關用品

新北市林口區林口國民小學  
 新北市地方教育發展基金  
**基金用途明細表**  
 中華民國115年度

單位：新臺幣千元

前年度 決算數	業務計畫及 用途別科目	本年度 預算數	上年度 預算數	計畫內容說明
0321	辦公(事務)用品	264	300	辦公費-辦公(事務)用之消耗及非消耗品
0		24	30	進修部辦公費-進修部辦公(事務)用之消耗及非消耗品
2322	報章雜誌	15	15	辦公費-訂閱圖書、報紙及雜誌相關費用
1323	農業與園藝用品及環境美化費	50	50	辦公費-校園綠美化及環境清潔衛生用品
17324	化學藥劑與實驗用品	100	100	教學實驗用品
0326	食品	10	10	辦理幼兒園及國小新生報到相關作業誤餐費
17328	醫療用品(非醫療院所使用)	30	30	辦公費-健康中心醫療保健用品
7		7	7	健康中心衛生保健費
18732Y	其他用品消耗	150	150	學生活動費(收支併列)-幼兒園各項活動經費
130		0	0	
144		150	150	畢業典禮及各項活動經費
0		51	46	特教班教材編輯費-特教班文具紙張相關經費
0		25	30	資源回收(收支併列)-辦理資源回收相關業務
0		6	6	推動學校健康促進政策經費
0		81	87	運動會相關經費
0		51	46	特教班常年事務費-特教班教學用品
0		83	113	進修部學生教材購置費
0		35	35	社團活動經費
674	<b>租金、償債、利息及相關手續費</b>	100	100	
544	<b>交通及運輸設備租金</b>	0	0	
5442	車租	0	0	
6245	<b>雜項設備租金</b>	100	100	
62451	雜項設備租金	100	100	影印機租金
156	<b>稅捐及規費(強制費)</b>	16	15	
1164	<b>消費與行為稅</b>	12	11	
11646	使用牌照稅	12	11	身心障礙學生就學交通車業務費-牌照稅(BFN-6910)
466	<b>規費</b>	4	4	
4663	汽車燃料使用費	4	4	身心障礙學生就學交通車業務費-燃料費(BFN-6910)
0		0	0	
066Y	其他規費	0	0	

新北市林口區林口國民小學  
 新北市地方教育發展基金  
**基金用途明細表**  
 中華民國115年度

單位：新臺幣千元

前年度 決算數	業務計畫及 用途別科目	本年度 預算數	上年度 預算數	計畫內容說明
2,098	<b>會費、捐助、補助、分攤、照護、救濟與交流活動費</b>	2,097	2,224	
671	<b>會費</b>	6	6	
4712	學術團體會費	4	4	辦公費-童軍、體育相關團體會費
2713	職業團體會費	2	2	辦公費-護士公會會費、教育會費
1,682	<b>捐助、補助與獎助</b>	1,843	1,951	
2726	獎助學員生給與	0	0	
1,443		48	48	國小原住民學生獎學金
0		46	52	國小低收入戶學生助學金
0		1,498	1,605	低收入戶、中低收入戶、身心障礙及家庭突遭變故學生午餐補助
237	其他捐助、補助與獎助	8	8	幼兒園兒童節禮物
72Y		146	141	教師節紀念品
0		97	97	國小兒童節禮物
156	<b>補貼、獎勵、慰問、照護與救濟</b>	98	117	
120	獎勵費用	0	0	
743		62	81	資深優良教師獎勵金
0		36	36	退休(職)人員三節慰問金
36	慰問、照護及濟助金	36	36	
744	<b>競賽及交流活動費</b>	150	150	
254	技能競賽	150	150	參加各項競賽活動相關費用
75		150	150	
254	<b>其他</b>	0	0	
59	其他支出	0	0	
591	其他	0	0	
591Y		0	0	
792	<b>建築及設備計畫</b>	1,068	1,062	
5M	營建及修建工程	0	200	
05M2	購建固定資產、無形資產、非理財目的之長期投資及營舍與設施工程支出	0	200	
05	購建固定資產	0	200	
051	擴充改良房屋建築及設備	0	200	
0513		0	200	
792	<b>其他設備</b>	1,068	862	
5M4	購建固定資產、無形資產、非理財目的之長期投資及營舍與設施工程支出	1,068	862	
792	購建固定資產	1,068	862	
51	購置機械及設備	68	62	電腦設備及維護管理費-充實或改善電腦或相關機械設施
0514		68	62	充實各項教學及辦公設備
260		200	0	充實各項教學及辦公設備
153		160	160	充實各項教學及辦公設備
140	購置雜項設備	30	30	充實學校館藏圖書
516		30	30	

新北市林口區林口國民小學  
 新北市地方教育發展基金  
**基金用途明細表**  
 中華民國115年度

單位：新臺幣千元

前年度 決算數	業務計畫及 用途別科目		本年度 預算數	上年度 預算數	計畫內容說明
239,516		購置雜項設備	500	500	充實各項教學及辦公設備
0			110	110	充實各項教學及辦公設備
228,429	總	計	217,500	218,946	

新北市林口區林口國民小學  
 新北市地方教育發展基金  
**單位（或計畫）成本分析表**  
 中華民國 115 年度

單位：新臺幣千元

計 畫 別	單位	單位成本 (元)或 平均利 (費)率	數量	預 算 數	說 明
國民教育計畫				216,432	
國民小學教育				216,432	
建築及設備計畫				1,068	
其他設備				1,068	
合 計				217,500	

新北市林口區林口國民小學  
 新北市地方教育發展基金  
 5年來主要業務計畫分析表

中華民國 115 年度

單位：新臺幣千元

年 度 及 項 目	單位	數量	單位成 本(元)或平 均利(費)率	預 ( 決 ) 算 數	說 明
本年度預算數				217,500	
國民教育計畫				216,432	
建築及設備計畫				1,068	
上年度預算數				218,946	
國民教育計畫				217,884	
建築及設備計畫				1,062	
前年度決算數				228,429	
國民教育計畫				227,638	
建築及設備計畫				792	
112年度決算數				224,653	
國民教育計畫				223,825	
建築及設備計畫				829	
111年度決算數				218,693	
國民教育計畫				216,370	
建築及設備計畫				2,323	



新北市林口區  
 新北市地方  
**用人費用**  
 中華民國

科 目	正式員 額薪資	聘僱人 員薪資	加(夜) 班費	津 貼	獎 金			退休及
					年終獎金	考績獎金	其他	退休金
總 計	128,234	401	1,537		14,078	12,110		32,597
國民教育計畫	128,234	401	1,537		14,078	12,110		32,597
正式人員	128,234		1,515		14,028	12,110		13,337
聘僱人員		401	22		50			25
兼任人員								
其他人員								19,235

1、「計時與計件人員酬金」：僱用專人值勤1,005千元、身心障礙生交通車司機502千元。

2、考績獎金：依公務人員考績法第7、8、12條暨公立高級中等以下學校教師成績考核辦法第4條等規定，預算人數131人，預算金額為12,110千元。年終獎金：依據行政院各年度訂定之軍公教人員年終工作獎金發給注意事項，預算人數139人，預算金額為14,078千元。

林口國民小學  
教育發展基金  
彙計表  
115年度

單位：新臺幣千元

卹償金	資遣費	福 利 費				提繳費	合 計	兼任人員 用人費用	總 計
		分擔保 險費	傷病醫 藥費	提撥福 利金	其他				
		11,058	266		2,032		202,313	3,854	206,167
		11,058	266		2,032		202,313	3,854	206,167
		11,000	266		2,016		182,506		182,506
		58			16		572		572
								3,854	3,854
							19,235		19,235

新北市林口區  
新北市地方  
用人費用  
中華民國

科 目	正式員 額薪資	聘僱人 員薪資	加(夜) 班費	津 貼	獎 金			退休及
					年終獎金	考績獎金	其他	退休金
總 計	128,234	401	1,537		14,078	12,110		32,597
國民教育計畫	128,234	401	1,537		14,078	12,110		32,597
職員薪金	126,745							
工員工資	1,489							
約僱職員薪金		401						
兼職人員酬金								
延長工時加班費			200					
未休假加班費			1,337					
考績獎金						12,110		
年終獎金					14,078			
職員退休及離職金								32,597
分擔員工保險費								
傷病醫藥費								
其他福利費								

1、「計時與計件人員酬金」：僱用專人值勤1,005千元、身心障礙生交通車司機502千元。

2、考績獎金：依公務人員考績法第7、8、12條暨公立高級中等以下學校教師成績考核辦法第4條等規定，預算人數131人，預算金額為12,110千元。年終獎金：依據行政院各年度訂定之軍公教人員年終工作獎金發給注意事項，預算人數139人，預算金額為14,078千元。

林口國民小學  
教育發展基金  
彙計表  
115年度

單位：新臺幣千元

卹償金	資遣費	福 利 費				提繳費	合 計	兼任人員 用人費用	總 計
		分擔保 險費	傷病醫 藥費	提撥福 利金	其他				
		11,058	266		2,032		202,313	3,854	206,167
		11,058	266		2,032		202,313	3,854	206,167
							126,745		126,745
							1,489		1,489
							401		401
								3,854	3,854
							200		200
							1,337		1,337
							12,110		12,110
							14,078		14,078
							32,597		32,597
		11,058					11,058		11,058
			266				266		266
					2,032		2,032		2,032

新北市林口區林口國民小學  
新北市地方教育發展基金  
各項費用彙計表  
中華民國115年度

單位：新臺幣千元

前年度 決算數	上年度 預算數	科目	本年度預算數			
			合計	國民教育計畫	建築及設備計畫	
217,692	207,615	用人費用	206,167	206,167	0	
131,191	128,196	正式員額薪資	128,234	128,234	0	
129,678	126,707	職員薪金	126,745	126,745	0	
1,513	1,489	工員工資	1,489	1,489	0	
7,870	4,210	聘僱及兼職人員薪資	4,255	4,255	0	
264		聘用人員薪金	0	0	0	
356	356	約僱職員薪金	401	401	0	
7,249	3,854	兼職人員酬金	3,854	3,854	0	
1,465	1,423	加(夜)班費	1,537	1,537	0	
128	200	延長工時加班費	200	200	0	
1,337	1,223	未休假加班費	1,337	1,337	0	
29,886	26,183	獎金	26,188	26,188	0	
14,438	12,110	考績獎金	12,110	12,110	0	
15,448	14,073	年終獎金	14,078	14,078	0	
32,972	34,106	退休及卹償金	32,597	32,597	0	
32,972	34,106	職員退休及離職金	32,597	32,597	0	
14,309	13,497	福利費	13,356	13,356	0	
12,742	11,049	分擔員工保險費	11,058	11,058	0	
82	266	傷病醫藥費	266	266	0	
1,484	2,182	其他福利費	2,032	2,032	0	
6,506	5,963	服務費用	6,394	6,394	0	
1,233	804	水電費	800	800	0	
1,048	620	工作場所電費	616	616	0	
186	184	工作場所水費	184	184	0	
114	196	郵電費	196	196	0	
28	50	郵費	50	50	0	
87	146	電話費	146	146	0	
115	135	旅運費	135	135	0	
115	135	國內旅費	135	135	0	
1		貨物運費	0	0	0	

新北市林口區林口國民小學  
新北市地方教育發展基金  
各項費用彙計表  
中華民國115年度

單位：新臺幣千元

前年度 決算數	上年度 預算數	科目	本年度預算數			
			合計	國民教育計畫	建築及設備計畫	
31	60	印刷裝訂與廣告費	60	60	0	
31	60	印刷及裝訂費	60	60	0	
1,290	1,511	修理保養及保固費	1,486	1,486	0	
240	700	一般房屋修護費	700	700	0	
297	141	機械及設備修護費	117	117	0	
21	121	交通及運輸設備修護費	121	121	0	
733	549	雜項設備修護費	548	548	0	
6	3	保險費	3	3	0	
6	3	交通及運輸設備保險費	3	3	0	
3,240	2,763	一般服務費	3,223	3,223	0	
4		佣金、匯費、經理費及手續費	0	0	0	
996	996	外包費	1,308	1,308	0	
1,787	1,335	計時與計件人員酬金	1,507	1,507	0	
453	432	體育活動費	408	408	0	
350	393	專業服務費	393	393	0	
201	200	講課鐘點、稿費、出席審查及查詢費	200	200	0	
34	30	委託檢驗(定)試驗認證費	30	30	0	
2		委託考選訓練費	0	0	0	
5	6	試務甄選費	6	6	0	
5		電腦軟體服務費	0	0	0	
102	157	其他專業服務費	157	157	0	
126	98	公共關係費	98	98	0	
126	98	公共關係費	98	98	0	
1,254	1,967	材料及用品費	1,658	1,658	0	
40	85	使用材料費	86	86	0	
40	45	燃料	46	46	0	

新北市林口區林口國民小學  
新北市地方教育發展基金  
各項費用彙計表  
中華民國115年度

單位：新臺幣千元

前年度 決算數	上年度 預算數	科目	本年度預算數			
			合計	國民教育計畫	建築及設備計畫	
	20	建築材料	20	20	0	
	20	設備零件	20	20	0	
1,214	1,882	用品消耗	1,572	1,572	0	
710	1,007	辦公(事務)用品	728	728	0	
2	15	報章雜誌	15	15	0	
1	50	農業與園藝用品及 環境美化費	50	50	0	
17	100	化學藥劑與實驗用品	100	100	0	
	10	食品	10	10	0	
24	37	醫療用品(非醫療院所使用)	37	37	0	
461	663	其他用品消耗	632	632	0	
67	100	租金、償債、利息及相關手續費	100	100	0	
5		交通及運輸設備租金	0	0	0	
5		車租	0	0	0	
62	100	雜項設備租金	100	100	0	
62	100	雜項設備租金	100	100	0	
792	1,062	購建固定資產、無形資產、非理財目的之長期投資及營舍與設施工程支出	1,068	0	1,068	
792	1,062	購建固定資產	1,068	0	1,068	
	200	擴充改良房屋建築及設備	0	0	0	
413	222	購置機械及設備	428	0	428	
379	640	購置雜項設備	640	0	640	
15	15	稅捐及規費(強制費)	16	16	0	
11	11	消費與行為稅	12	12	0	
11	11	使用牌照稅	12	12	0	
4	4	規費	4	4	0	
4	4	汽車燃料使用費	4	4	0	

新北市林口區林口國民小學  
新北市地方教育發展基金  
各項費用彙計表  
中華民國115年度

單位：新臺幣千元

前年度 決算數	上年度 預算數	科 目	本 年 度 預 算 數				
			合 計	國民教育計 畫	建築及設備 計畫		
		其他規費	0	0	0		
2,098	2,224	會費、捐助、補助、分 攤、照護、救濟與交流 活動費	2,097	2,097	0		
6	6	會費	6	6	0		
4	4	學術團體會費	4	4	0		
2	2	職業團體會費	2	2	0		
1,682	1,951	捐助、補助與獎助	1,843	1,843	0		
1,445	1,705	獎助學員生給與	1,592	1,592	0		
237	246	其他捐助、補助與 獎助	251	251	0		
156	117	補貼、獎勵、慰 問、照護與救濟	98	98	0		
120	81	獎勵費用	62	62	0		
36	36	慰問、照護及濟助 金	36	36	0		
254	150	競賽及交流活動費	150	150	0		
254	150	技能競賽	150	150	0		
5		其他	0	0	0		
5		其他支出	0	0	0		
5		其他	0	0	0		
228,429	218,946	合 計	217,500	216,432	1,068		

新北市林口區林口國民小學  
 新北市地方教育發展基金  
**補辦預算明細表**  
 中華民國115年度

單位：新臺幣千元

項 目	金 額	辦理年度	說 明
一、固定資產之建設、改良、擴充 建築及設備計畫 512興建土地改良物	1,662 1,662 1,662	114	辦理上操場整修工程 案，依114年5月12日新北府教工 程字第1140901983號函核准在 案。

新北市林口區林口國民小學  
 新北市地方教育發展基金  
**預計平衡表**  
 中華民國115年12月31日

單位：新臺幣千元

113年12月31日 實 際 數	科 目	115年12月31日 預 計 數	114年12月31日 預 計 數	比較增減
29,454	資 產 合 計	27,654	28,554	-900
29,454	資 產	27,654	28,554	-900
28,592	流動資產	26,792	27,692	-900
28,592	現金	26,792	27,692	-900
28,592	銀行存款	26,792	27,692	-900
0	預付款項	0	0	0
0	預付費用	0	0	0
0	投資、長期應收款 項、貸墊款及準備金	0	0	0
0	準備金	0	0	0
0	退休及離職準備 金	0	0	0
862	其他資產	862	862	0
862	什項資產	862	862	0
862	暫付及待結轉帳 項	862	862	0
1,327,364	代管資產	1,327,364	1,327,364	0
-1,327,364	應付代管資產	-1,327,364	-1,327,364	0
19,409	負 債	19,409	19,409	0
17,557	流動負債	17,557	17,557	0
17,557	應付款項	17,557	17,557	0
17,478	應付代收款	17,478	17,478	0
79	應付費用	79	79	0
1,852	其他負債	1,852	1,852	0
1,852	什項負債	1,852	1,852	0
1,852	存入保證金	1,852	1,852	0
0	應付退休及離職 金	0	0	0
0	暫收及待結轉帳 項	0	0	0
10,045	基金餘額	8,245	9,145	-900
10,045	基金餘額	8,245	9,145	-900
10,045	基金餘額	8,245	9,145	-900
10,045	累積餘額	8,245	9,145	-900
29,454	負債及基金餘額合計	27,654	28,554	-900

信託代理與保證資產  
 保管品  
 保證品

312 信託代理與保證負債  
 0 應付保管品  
 312 應付保證品

312  
 0  
 312

新北市林口區林口國民小學

新北市地方教育發展基金

資本資產明細表

中華民國115年度

單位：新臺幣千元

項 目	取得成本 (期初餘額)	以前年度 累計折舊/ 長期投資 評價	本 年 度 變 動				本年度累 計折舊/長 期投資評 價變動數	期末餘額	
			增 加		減 少				主要增減 原因說明
			金 額	類 型	金 額	類 型			
非理財目的之長期投資									
土地									
土地改良物									
房屋及建築	200	10					10	180	
機械及設備	25,525	21,252	428	(1)			4,123	578	
交通及運輸設備	1,998	1,256					219	523	
雜項設備	22,953	14,284	640	(1)			2,403	6,906	
購建中固定資產									
租賃資產									
租賃權益改良									
電腦軟體	65				26	(11)		39	
權利									
發展中之無形資產									
其他無形資產									
遞耗資產									
其他									
合計	50,741	36,803	1,068		26		6,755	8,226	

註：