

中華民國114年度

新 北 市 總 預 算 案

新北市政府教育局主管

新北市地方教育發展基金
新北市林口區林口國民小學

附屬單位預算之分預算
(非營業部分)

新北市林口區林口國民小學編

新北市林口區林口國民小學
新北市地方教育發展基金
目 次
中 華 民 國114 年度

一、業務計畫及預算說明.....	第	1	-	4	頁
二、預算主要表					
1、基金來源、用途及餘絀預計表.....	第	5	-	5	頁
2、基金來源、用途及餘絀預計表說明.....	第	6	-	6	頁
3、現金流量預計表.....	第	7	-	7	頁
三、預算明細表					
1、基金來源明細表.....	第	8	-	8	頁
2、基金用途明細表.....	第	9	-	14	頁
四、預算附表					
單位(或計畫)成本分析表.....	第	15	-	15	頁
五、預算參考表					
1、5年來主要業務計畫分析表.....	第	16	-	16	頁
2、員工人數彙計表.....	第	17	-	17	頁
3、用人費用彙計表-依人員別.....	第	18	-	19	頁
4、用人費用彙計表-依用途別.....	第	20	-	21	頁
5、各項費用彙計表.....	第	22	-	25	頁
六、附 錄					
1、預計平衡表.....	第	26	-	26	頁
2、資本資產明細表.....	第	27	-	27	頁

新 北 市 林 口 區 林 口 國 民 小 學

新 北 市 地 方 教 育 發 展 基 金

業務計畫及預算說明

中華民國 114 年度

壹、基金概況

一、設立宗旨及願景

- (一)本校依據「國民教育法」之規定辦理，以養成德、智、體、群、美五育均衡發展之健全國民為宗旨。
- (二)本校自 99 年度起依教育經費編列與管理法 13 條規定設置「新北市地方教育發展基金」，以促進教育健全發展，提昇教育經費運用績效。

二、施政重點

- (一)培育五育兼備，多元性向發展之健全國民。
- (二)加強生活教育，引導人生正確價值方向和行為態度。
- (三)陶冶並平衡身心發展，促進並調和群己關係。
- (四)發揮輔導效能，防止高關懷學生中輟，建立友善校園。
- (五)精進教師專業知能，辦理教師專業評鑑，建立優質專業形象。

三、組織概況

本校設置校長 1 人，綜理全校校務，下設教務處、學務處、總務處、輔導室、附設幼兒園、人事室及會計室等單位，員額編制教師 130 人、教保員 2 人、職員 6 人、技工 1 人、工友 4 人、廚工 2 人，共計 146 人。

四、基金歸類及屬性

本基金係預算法第 4 條第 1 項第 2 款所定，特定收入來源，供特殊用途之特別收入基金，並編製附屬單位預算。

貳、業務計畫

單位：新臺幣千元

一、基金來源

來源別	本年度預算數	實施內容
財產收入	6	利息收入 6 千元。
政府撥入收入	215,398	公庫撥款收入 2 億 1,539 萬 8 千元。
規費收入	906	行政規費收入 6 千元、使用規費收入 90 萬元。
教學收入	1,706	學雜費收入 170 萬 6 千元。
其他收入	30	雜項收入 3 萬元。

二、基金用途

業務計畫	本年度預算數	實施內容
國民教育業務計畫	217,884	本年度預算編列 2 億 1,788 萬 4 千元，計有普通班 61 班、特教班 7.5 班、附設幼兒園 4 班、學前特教班 1 班，合計 73.5 班，學生人數 1,813 人；另有補校 5 班，學生人數 95 人；本計畫擬新購各科教學設備，充實各科教材，以提高教學效能，革新教學方法；辦理場地開放、藝文競賽、數位教學、科學推廣、學生輔導等項目，以期透過各項活動，強健學生身心體魄，增進學生生活智慧；配合校務推動行政處室支援工作，進而增進運作效能。
建築及設備業務計畫	1,062	本年度預算編列 106 萬 2 千元，計有營建及修建工程 20 萬元，辦理線路集槽工程；其他設備 86 萬 2 千元，辦理充實各項教學及辦公設備、充實或改善電腦或相關機械設施暨充實學校館藏圖書。

參、預算概要

一、基金來源及用途之預計

(一)本年度基金來源 2 億 1,804 萬 6 千元，較上年度預算數 2 億 1,722 萬 4 千元，增加 82 萬 2 千元，約 0.38%，主要係公庫撥款收入增加所致。

(二)本年度基金用途 2 億 1,894 萬 6 千元，較上年度預算數 2 億 1,792 萬 4 千元，增加 102 萬 2 千元，約 0.47%，主要係用人費用增加所致。

二、基金餘絀之預計

本年度基金來源及用途相抵後，差短為 90 萬元，較上年度預算數 70 萬元，增加 20 萬元，約 28.57%，將移用以前基金餘額 90 萬元支應。

三、補辦預算事項：無。

肆、以前年度計畫實施成果概述

一、前（112）年度計畫實施成果概述：基金來源決算數 2 億 2,493 萬 8,379 元，基金用途決算數 2 億 2,465 萬 3,477 元，賸餘數 28 萬 4,902 元。

二、上年度已過期間（113 年 1 月 1 日至 6 月 30 日止）計畫實施成果概述：

(一)基金來源部分：徵收及依法分配收入 8,000 元、勞務收入 47 萬 8,920 元、財產收入 5,500 元、政府撥入收入 1 億 4,635 萬 3,664 元、教學收入 85 萬 3,200 元、其他收入 1 萬 8,194 元。

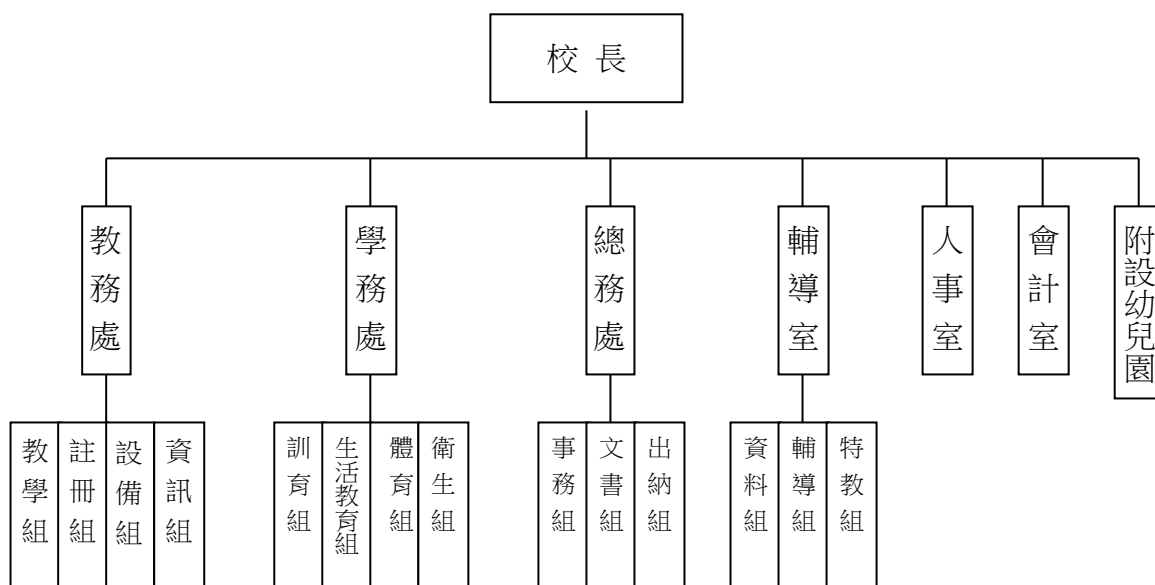
(二)基金用途部分：國民教育業務計畫 1 億 2,602 萬 6,759 元。

(三)總計 113 年上半年賸餘數 2,169 萬 719 元。

伍、組織系統圖

新北市林口區林口國民小學

組 織 系 統 圖



員額編制表																						
教育人員					公務人員													技工工友				編制員額總計
總班級數	總教師人數	校長	教保員	專任運動教練	組長	幹事	護理師或護士	營養師	主任(人)	助理員(人)	書記(人)	人事管理員	主任(會)	佐理員(會)	會計員	留用人員	合計	技工	工友	廚工	合計	
73.5	130	1	2	0	1	1	2	0	1	0	0	0	1	0	0	0	6	1	4	2	7	146

新北市林口區林口國民小學
 新北市地方教育發展基金
基金來源、用途及餘絀預計表
 中華民國114年度

單位：新臺幣千元

前年度決算數	項 目	本年度預算數	上年度預算數	比較增減(一)
224,938	基金來源	218,046	217,224	822
10	徵收及依法分配收入	0	0	0
10	違規罰款收入	0	0	0
915	勞務收入	0	706	-706
915	服務收入	0	706	-706
63	財產收入	6	4	2
56	財產處分收入	0	0	0
6	利息收入	6	4	2
222,134	政府撥入收入	215,398	214,856	542
222,134	公庫撥款收入	215,398	214,856	542
0	規費收入	906	0	906
0	行政規費收入	6	0	6
0	使用規費收入	900	0	900
1,730	教學收入	1,706	1,628	78
1,730	學雜費收入	1,706	1,628	78
87	其他收入	30	30	0
87	雜項收入	30	30	0
224,653	基金用途	218,946	217,924	1,022
223,825	國民教育計畫	217,884	217,124	760
223,825	國民小學教育	217,884	217,124	760
829	建築及設備計畫	1,062	800	262
225	營建及修建工程	200	0	200
65	交通及運輸設備	0	0	0
539	其他設備	862	800	62
285	本期賸餘（短絀－）	-900	-700	-200
9,658	期初基金餘額	9,243	8,958	285
0	解繳公庫	0	0	0
9,943	期末基金餘額	8,343	8,258	85

備註：

新北市林口區林口國民小學
新北市地方教育發展基金
基金來源、用途及餘絀預計表說明
中華民國 114 年度

壹、基金來源：

- 一、財產收入：本年度預算數為 6 千元，主要為專戶利息收入 6 千元。
- 二、政府撥入收入：本年度預算數為 2 億 1,539 萬 8 千元，主要為市庫撥款收入 2 億 1,539 萬 8 千元。
- 三、規費收入：本年度預算數為 90 萬 6 千元，主要為場地租借 90 萬元、教師甄試報名費 6 千元。
- 四、教學收入：本年度預算數為 170 萬 6 千元，主要為幼兒園學費 151 萬 2 千元、幼兒園學生活動費 19 萬 4 千元。
- 五、其他收入：本年度預算數為 3 萬元，主要為資源回收 3 萬元。

貳、基金用途：

- 一、國民教育業務計畫：本年度預算數為 2 億 1,788 萬 4 千元，主要擬新購各科教學設備，充實各科教材，以提高教學效能，革新教學方法；辦理場地開放、藝文競賽、數位教學、科學推廣、學生輔導等項目，以期透過各項活動，強健學生身心體魄，增進學生生活智慧；配合校務推動行政處室支援工作，進而增進運作效能。
- 二、建築及設備業務計畫：本年度預算數為 106 萬 2 千元，包括營建及修建工程 20 萬元，辦理線路集槽工程；其他設備 86 萬 2 千元，主要係辦理充實各項教學及辦公設備、充實或改善電腦或相關機械設施暨充實學校館藏圖書。

新北市林口區林口國民小學
 新北市地方教育發展基金
現金流量預計表
 中華民國114年度

單位：新臺幣千元

項 目	預 算 數	說 明
業務活動之現金流量		
本期賸餘(短絀)	-900	
調整非現金項目	0	
流動資產淨減(淨增)	0	
流動負債淨增(淨減)	0	
業務活動之淨現金流入(流出)	-900	
其他活動之現金流量		
增加短期債務及其他負債	0	
增加其他負債	0	
增加其他資產	0	
增加其他資產	0	
其他活動之淨現金流入(流出)	0	
現金及約當現金之淨增(淨減)	-900	
期初現金及約當現金	22,061	
期末現金及約當現金	21,161	

註：

新北市林口區林口國民小學
 新北市地方教育發展基金
基金來源明細表
 中 華 民 國 114年 度

單位：新臺幣千元

科目及業務項目	單 位	預 算 數			說 明
		數量 (業務量)	利(費)率	金 額	
財產收入				6	
利息收入	年	1	6,000	6	專戶利息收入
政府撥入收入				215,398	
公庫撥款收入	年	1	215,398,000	215,398	市庫撥款收入
規費收入				906	
行政規費收入	年	1	6,000	6	考試報名費(收支併列)-教師甄試
使用規費收入	年	1	830,000	830	場地租借(收支併列)
使用規費收入	年	1	70,000	70	場地租借(收支併列)-設置太陽能光電發電系統獎勵金
教學收入				1,706	
學雜費收入	年	1	1,512,000	1,512	學費-幼兒園
學雜費收入	年	1	194,000	194	學生活動費(收支併列)-幼兒園
其他收入				30	
雜項收入	年	1	30,000	30	資源回收(收支併列)
總 計：				218,046	

新北市林口區林口國民小學
 新北市地方教育發展基金
基金用途明細表
 中華民國114年度

單位：新臺幣千元

前年度 決算數	業務計畫及 用途別科目	本年度 預算數	上年度 預算數	計畫內容說明
223,825	53 國民教育計畫	217,884	217,124	
223,825	532 國民小學教育	217,884	217,124	
214,281	1 用人費用	207,615	205,828	
127,079	11 正式員額薪資	128,196	129,115	
123,378	113 職員薪金	126,707	127,626	教職員薪資
2,257		0	0	
1,444	114 工員工資	1,489	1,489	工友薪資
7,316	12 聘僱及兼職人員薪資	4,210	4,196	
342	122 約僱職員薪金	356	342	啟智班教師助理員約僱三等1名薪資
2,665	124 兼職人員酬金	2,400	2,400	兼代課鐘點費
4,297		0	0	
11		0	0	
0		54	54	補校兼職人員工作補助費-行政鐘點費
0		204	204	補校兼職人員工作補助費-兼職費
0		132	132	補校導師費
0		54	54	國小兼任輔導教師減課鐘點費
0		1,010	1,010	補校鐘點費
1,297	13 加（夜）班費	1,423	1,510	
74	131 延長工時加班費	200	200	場地租借(收支併列)-相關人員業務加班費
1,223	134 未休假加班費	1,219	1,310	未休假加班費
0		4	0	啟智班教師助理員約僱三等未休假加班費
29,968	15 獎金	26,183	26,181	
14,414	151 考績獎金	12,110	12,110	教職員工考績獎金
106		0	0	
219	152 年終獎金	0	0	
15,229		45	43	啟智班教師助理員約僱三等年終獎金
0		14,028	14,028	教職員工年終獎金
33,390	16 退休及卹償金	34,106	31,401	
164	161 職員退休及離職金	0	0	
820		22	21	啟智班教師助理員約僱三等離職儲金提撥
32,406		0	0	
0		632	632	長期代理代課教師退職準備金
0		12,966	11,844	教職員退撫基金提撥
0		20,486	18,904	教職員退休金、撫慰金、獎勵金
15,232	18 福利費	13,497	13,425	
12,239	181 分擔員工保險費	49	47	啟智班教師助理員約僱三等勞保、健保
180		0	0	

新北市林口區林口國民小學
 新北市地方教育發展基金
基金用途明細表
 中華民國114年度

單位：新臺幣千元

前年度 決算數	業務計畫及 用途別科目	本年度 預算數	上年度 預算數	計畫內容說明
0181	分擔員工保險費	11,000	11,000	教職員工公保、勞保、健保
198183	傷病醫藥費	266	196	教職員健康檢查費
55818Y	其他福利費	16	16	啟智班教師助理員休假補助費
2,058		1,720	1,720	公教人員各項補助(婚喪及生育補助、子女教育補助相關費用)
0		416	416	教職員休假補助費(10日內)
0		30	30	教職員休假補助費(逾10日)
5,8372	服務費用	5,963	6,797	
18521	水電費	804	1,772	
0212	工作場所電費	0	972	
0		100	100	場地租借(收支併列)-電費
23		16	14	補校水電費-電費
0		504	504	電費
162214	工作場所水費	180	180	水費
0		4	2	補校水電費-水費
11222	郵電費	196	196	
23221	郵費	50	50	辦公費-郵資
0		0	0	
87222	電話費	146	146	辦公費-電話費
3		0	0	
8923	旅運費	135	135	
89231	國內旅費	5	5	辦公費-國內旅費
0		0	0	
0		130	130	校外教學-國內旅費
1235	貨物運費	0	0	
13524	印刷裝訂與廣告費	60	60	
135241	印刷及裝訂費	60	60	辦公費-各項資料印刷裝訂費
1,75525	修理保養及保固費	1,511	1,448	
53252	一般房屋修護費	200	200	辦公房屋修繕
0		100	100	辦公房屋修繕
92		400	200	場地租借(收支併列)-辦公房屋修繕
15255	機械及設備修護費	0	0	
41		70	70	各項機械及設備修繕
93		71	124	電腦設備及維護管理費
31256	交通及運輸設備修護費	51	34	身心障礙學生就學交通車業務費-養護費(BFN-6910)
24		0	0	
14		0	0	
4		0	0	
0		70	70	廣播系統修護費
1257	雜項設備修護費	200	200	場地租借(收支併列)-雜項設備修護費
0		20	20	校園AED維護費
1,387		29	30	飲水設備維護費

新北市林口區林口國民小學
 新北市地方教育發展基金
基金用途明細表
 中華民國114年度

單位：新臺幣千元

前年度 決算數	業務計畫及 用途別科目	本年度 預算數	上年度 預算數	計畫內容說明
0257	雜項設備修護費	300	400	雜項設備修護費
626	保險費	3	3	
6264	交通及運輸設備保險費	3	3	身心障礙學生就學交通車業務費-保險費(BFN-6910)
3,09027	一般服務費	2,763	2,733	
2276	佣金、匯費、經理費及手續費	0	0	
67279	外包費	0	0	
996		60	60	校園保全服務費
0		936	936	庶務性工作委外辦理費用
1,22727D	計時與計件人員酬金	890	856	校園門禁安全維護費-僱用專人值勤2人薪資、保險、年終工作獎金及退職準備金
16		0	0	
131		0	0	
368		0	0	
0		445	428	身心障礙學生就學交通車臨時人員費用-司機1人薪資、保險、年終工作獎金及退職準備金
28227F	體育活動費	3	3	啟智班教師助理員文康活動費
0		429	450	教職員工文康活動費
33728	專業服務費	393	324	
118285	講課鐘點、稿費、出席審查及查詢費	200	200	專家學者出席費及講師鐘點費
30287	委託檢驗(定)試驗認證費	30	30	高低壓供電電氣技工維護費
4289	試務甄選費	6	6	考試報名費(收支併列)-辦理教師甄選相關費用
428A	電腦軟體服務費	0	0	
18128Y	其他專業服務費	0	0	
0		21	21	校園環境維護費用
0		30	0	專用下水道機器操作運轉及維修相關經費
0		67	67	辦公費-校園環境維護費用
0		39	0	飲水機水質檢測費用
12629	公共關係費	98	126	
126291	公共關係費	98	126	首長特別費(8,200元*12月)(配合預算編列至千元)
1,6453	材料及用品費	1,967	2,066	
4831	使用材料費	85	87	
48312	燃料	45	47	身心障礙學生就學交通車業務費-油料(BFN-6910)
0314	建築材料	20	20	辦公費-校舍修繕材料相關經費
0315	設備零件	20	20	辦公費-各項設備零件相關經費
1,59732	用品消耗	1,882	1,979	

新北市林口區林口國民小學
 新北市地方教育發展基金
基金用途明細表
 中華民國114年度

單位：新臺幣千元

前年度 決算數	業務計畫及 用途別科目		本年度 預算數	上年度 預算數	計畫內容說明
449321	辦公（事務）用品		300	330	辦公費-辦公(事務)用之消耗及非消耗品
334			44	36	學生活動費(收支併列)-幼兒園辦公及教學相關用品
93			100	100	辦公及教學相關用品
0			30	24	補校辦公費-補校辦公(事務)用之消耗及非消耗品
0			533	644	辦公及教學相關用品
2322		報章雜誌	15	14	辦公費-訂閱圖書、報紙及雜誌相關費用
206323		農業與園藝用品及環境美化費	50	50	辦公費-校園綠美化及環境清潔衛生用品
74324		化學藥劑與實驗用品	100	100	教學實驗用品
0326		食品	10	10	辦理幼兒園及國小新生報到相關作業誤餐費
22328		醫療用品(非醫療院所使用)	30	30	辦公費-健康中心醫療保健用品
7	其他用品消耗		7	7	健康中心衛生保健費
13032Y			0	0	
9			0	0	
151			150	150	學生活動費(收支併列)-幼兒園各項活動經費
120			150	150	畢業典禮及各項活動經費
0			46	46	特教班教材編輯費-特教班文具紙張相關經費
0			30	30	資源回收(收支併列)-辦理資源回收相關業務
0			6	6	推動學校健康促進政策經費
0			35	37	社團活動經費
0			46	46	特教班常年事務費-特教班教學用品
0	租金、償債、利息及相關手續費		113	82	補校學生教材購置費
0			87	87	運動會相關經費
404		租金、償債、利息及相關手續費	100	100	
144		交通及運輸設備租金	0	0	
1442		車租	0	0	
3945		雜項設備租金	100	100	
39451		雜項設備租金	100	100	影印機租金
426		稅捐及規費(強制費)	15	15	
1164		消費與行為稅	11	11	
11646		使用牌照稅	11	11	身心障礙學生就學交通車業務費-牌照稅(BFN-6910)
3066	規費		4	4	

新北市林口區林口國民小學
 新北市地方教育發展基金
基金用途明細表
 中華民國114年度

單位：新臺幣千元

前年度 決算數	業務計畫及 用途別科目	本年度 預算數	上年度 預算數	計畫內容說明
4663	汽車燃料使用費	4	4	身心障礙學生就學交通車業務費-燃料費(BFN-6910)
0		0	0	
26665	未足額進用身障人員差額補助費	0	0	
1,9747	會費、捐助、補助、分攤、照護、救濟與交流活動費	2,224	2,318	
771	會費	6	6	
5712	學術團體會費	4	4	辦公費-童軍、體育相關團體會費
2713	職業團體會費	2	2	辦公費-護士公會會費、教育會費
1,61672	捐助、補助與獎助	1,951	1,985	
1,369726	獎助學員生給與	1,605	1,629	低收入戶、中低收入戶、身心障礙及家庭突遭變故學生午餐補助
0		52	54	國小低收入戶學生助學金
0		48	48	國小原住民學生獎學金
24672Y	其他捐助、補助與獎助	8	8	幼兒園兒童節禮物
0		141	141	教師節紀念品
0		97	105	國小兒童節禮物
9574	補貼、獎勵、慰問、照護與救濟	117	177	
59743	獎勵費用	0	0	
0		81	141	資深優良教師獎勵金
36744	慰問、照護及濟助金	36	36	退休(職)人員三節慰問金
25775	競賽及交流活動費	150	150	
29751	技能競賽	0	0	
228		150	150	參加各項競賽活動相關費用
69	其他	0	0	
691	其他支出	0	0	
691Y	其他	0	0	
0		0	0	
8295M	建築及設備計畫	1,062	800	
2255M2	營建及修建工程	200	0	
2255	購建固定資產、無形資產、非理財目的之長期投資及營舍與設施工程支出	200	0	
22551	購建固定資產	200	0	
130513	擴充改良房屋建築及設備	200	0	線路集槽工程
95		0	0	
655M3	交通及運輸設備	0	0	

新北市林口區林口國民小學
 新北市地方教育發展基金
基金用途明細表
 中華民國114年度

單位：新臺幣千元

前年度 決算數	業務計畫及 用途別科目	本年度 預算數	上年度 預算數	計畫內容說明
655	購建固定資產、無形資產、非理財目的之長期投資及營舍與設施工程支出	0	0	
6551	購建固定資產	0	0	
65515	購置交通及運輸設備	0	0	
5395M4	其他設備	862	800	
5395	購建固定資產、無形資產、非理財目的之長期投資及營舍與設施工程支出	862	800	
53951	購建固定資產	862	800	
32514	購置機械及設備	62	0	電腦設備及維護管理費-充實或改善電腦或相關機械設施
2952		0	0	
88516	購置雜項設備	160	160	充實各項教學及辦公設備
338		30	30	充實學校館藏圖書
0		500	500	充實各項教學及辦公設備
		110	110	充實各項教學及辦公設備
224,653	總計	218,946	217,924	

新北市林口區林口國民小學
 新北市地方教育發展基金
單位（或計畫）成本分析表
 中 華 民 國 114年 度

單位：新臺幣千元

計 畫 別	單位	單位成本 (元)或 平 均 利 (費)率	數量	預 算 數	說 明
國民教育計畫				217,884	
國民小學教育				217,884	
建築及設備計畫				1,062	
營建及修建工程				200	
其他設備				862	
合 計				218,946	

新北市林口區林口國民小學
 新北市地方教育發展基金
 5 年來主要業務計畫分析表

中 華 民 國 114 年 度

單位：新臺幣千元

年 度 及 項 目	單位	數量	單位成 本(元)或平 均利(費)率	預（決）算 數	說 明
本年度預算數				218,946	
國民教育計畫				217,884	
建築及設備計畫				1,062	
上年度預算數				217,924	
國民教育計畫				217,124	
建築及設備計畫				800	
前年度決算數				224,653	
國民教育計畫				223,825	
建築及設備計畫				829	
111年度決算數				218,693	
國民教育計畫				216,370	
建築及設備計畫				2,323	
110年度決算數				201,873	
國民教育計畫				201,421	
建築及設備計畫				452	

單位:人

註1：1.聘用及約僱人員係指基金按其法定組織編制，依「聘用人員聘用條例」及「行政院與所屬中央及地方各機關約僱人員僱用辦法」規定聘用或約僱之人員，非依前開規定之聘僱人員，概不列入本表。
2.其他兼任人員係指有關機關兼辦基金業務之現職人員，應說明領有兼職酬金之人數。

註2：僱用專人值勤2人、身心障礙生交通車司機1人。

新
北
市
林
口
區
新
北
市
地
方
用
人
費
用
中
華
民
國

[illegible]

1、「計時與計件人員酬金」：僱用專人值勤890千元、身心障礙生交通車司機445千元。

2、考績獎金：依公務人員考績法第7、8、12條暨公立高級中等以下學校教師成績考核辦法第4條等規定，預算人數130人，預算金額為12,110千元。年終獎金：依據行政院各年度訂定之軍公教人員年終工作獎金發給注意事項，預算人數147人，預算金額為14,073千元。

林口國民小學
教育發展基金
彙計表
114年度

單位：新臺幣千元

[illegible]

新北市林口區
 新北市地方
用人費用
 中華民國

科 目	正式員 額薪資	聘僱人 員薪資	加(夜) 班費	津 貼	獎 金			退休及
					年終獎金	考績獎金	其他	退休金
總 計	128,196	356	1,423		14,073	12,110		34,106
國民教育計畫	128,196	356	1,423		14,073	12,110		34,106
職員薪金	126,707							
工員工資	1,489							
約僱職員薪金		356						
兼職人員酬金								
延長工時加班費			200					
未休假加班費			1,223					
考績獎金						12,110		
年終獎金					14,073			
職員退休及離職金								34,106
分擔員工保險費								
傷病醫藥費								
其他福利費								

1、「計時與計件人員酬金」：僱用專人值勤890千元、身心障礙生交通車司機445千元。

2、考績獎金：依公務人員考績法第7、8、12條暨公立高級中等以下學校教師成績考核辦法第4條等規定，預算人數130人，預算金額為12,110千元。年終獎金：依據行政院各年度訂定之軍公教人員年終工作獎金發給注意事項，預算人數147人，預算金額為14,073千元。

林口國民小學
教育發展基金
彙計表
114年度

單位：新臺幣千元

卹償金	資遣費	福 利 費				提繳費	合 計	兼任人員 用人費用	總 計
		分擔保 險費	傷病醫 藥費	提撥福 利金	其他				
		11,049	266		2,182		203,761	3,854	207,615
		11,049	266		2,182		203,761	3,854	207,615
							126,707		126,707
							1,489		1,489
							356		356
								3,854	3,854
							200		200
							1,223		1,223
							12,110		12,110
							14,073		14,073
							34,106		34,106
		11,049					11,049		11,049
			266				266		266
					2,182		2,182		2,182

新北市林口區林口國民小學
 新北市地方教育發展基金
各項費用彙計表
 中華民國114年度

單位：新臺幣千元

前 年 度 決 算 數	上 年 度 預 算 數	科 目	本 年 度 預 算 數				
			合 計	國民教育計畫	建築及設備計畫		
214,281	205,828	用人費用	207,615	207,615	0		
127,079	129,115	正式員額薪資	128,196	128,196	0		
125,635	127,626	職員薪金	126,707	126,707	0		
1,444	1,489	工員工資	1,489	1,489	0		
7,316	4,196	聘僱及兼職人員薪資	4,210	4,210	0		
342	342	約僱職員薪金	356	356	0		
6,973	3,854	兼職人員酬金	3,854	3,854	0		
1,297	1,510	加（夜）班費	1,423	1,423	0		
74	200	延長工時加班費	200	200	0		
1,223	1,310	未休假加班費	1,223	1,223	0		
29,968	26,181	獎金	26,183	26,183	0		
14,520	12,110	考績獎金	12,110	12,110	0		
15,448	14,071	年終獎金	14,073	14,073	0		
33,390	31,401	退休及卹償金	34,106	34,106	0		
33,390	31,401	職員退休及離職金	34,106	34,106	0		
15,232	13,425	福利費	13,497	13,497	0		
12,419	11,047	分擔員工保險費	11,049	11,049	0		
198	196	傷病醫藥費	266	266	0		
2,615	2,182	其他福利費	2,182	2,182	0		
5,837	6,797	服務費用	5,963	5,963	0		
185	1,772	水電費	804	804	0		
23	1,590	工作場所電費	620	620	0		
162	182	工作場所水費	184	184	0		
112	196	郵電費	196	196	0		
23	50	郵費	50	50	0		
89	146	電話費	146	146	0		
89	135	旅運費	135	135	0		
89	135	國內旅費	135	135	0		
1		貨物運費	0	0	0		
135	60	印刷裝訂與廣告費	60	60	0		

新北市林口區林口國民小學
 新北市地方教育發展基金
各項費用彙計表
 中華民國114年度

單位：新臺幣千元

前 年 度 決 算 數	上 年 度 預 算 數	科 目	本 年 度 預 算 數				
			合 計	國民教育計畫	建築及設備計畫		
135	60	印刷及裝訂費	60	60	0		
1,755	1,448	修理保養及保固費	1,511	1,511	0		
146	500	一般房屋修護費	700	700	0		
150	194	機械及設備修護費	141	141	0		
72	104	交通及運輸設備修護費	121	121	0		
1,388	650	雜項設備修護費	549	549	0		
6	3	保險費	3	3	0		
6	3	交通及運輸設備保險費	3	3	0		
3,090	2,733	一般服務費	2,763	2,763	0		
2		佣金、匯費、經理費及手續費	0	0	0		
1,063	996	外包費	996	996	0		
1,742	1,284	計時與計件人員酬金	1,335	1,335	0		
282	453	體育活動費	432	432	0		
337	324	專業服務費	393	393	0		
118	200	講課鐘點、稿費、出席審查及查詢費	200	200	0		
30	30	委託檢驗(定)試驗認證費	30	30	0		
4	6	試務甄選費	6	6	0		
4		電腦軟體服務費	0	0	0		
181	88	其他專業服務費	157	157	0		
126	126	公共關係費	98	98	0		
126	126	公共關係費	98	98	0		
1,645	2,066	材料及用品費	1,967	1,967	0		
48	87	使用材料費	85	85	0		
48	47	燃料	45	45	0		
	20	建築材料	20	20	0		
	20	設備零件	20	20	0		

新北市林口區林口國民小學
 新北市地方教育發展基金
各項費用彙計表
 中華民國114年度

單位：新臺幣千元

前 年 度 決 算 數	上 年 度 預 算 數	科 目	本 年 度 預 算 數				
			合 計	國民教育計畫	建築及設備計畫		
1,597	1,979	用品消耗	1,882	1,882	0		
875	1,134	辦公（事務）用品	1,007	1,007	0		
2	14	報章雜誌	15	15	0		
206	50	農業與園藝用品及環境美化費	50	50	0		
74	100	化學藥劑與實驗用品	100	100	0		
	10	食品	10	10	0		
29	37	醫療用品(非醫療院所使用)	37	37	0		
410	634	其他用品消耗	663	663	0		
40	100	租金、償債、利息及相關手續費	100	100	0		
1		交通及運輸設備租金	0	0	0		
1		車租	0	0	0		
39	100	雜項設備租金	100	100	0		
39	100	雜項設備租金	100	100	0		
829	800	購建固定資產、無形資產、非理財目的之長期投資及營舍與設施工程支出	1,062	0	1,062		
829	800	購建固定資產	1,062	0	1,062		
225		擴充改良房屋建築及設備	200	0	200		
112	160	購置機械及設備	222	0	222		
65		購置交通及運輸設備	0	0	0		
427	640	購置雜項設備	640	0	640		
42	15	稅捐及規費(強制費)	15	15	0		
11	11	消費與行為稅	11	11	0		
11	11	使用牌照稅	11	11	0		
30	4	規費	4	4	0		
4	4	汽車燃料使用費	4	4	0		

新北市林口區林口國民小學
 新北市地方教育發展基金
各項費用彙計表
 中華民國114年度

單位：新臺幣千元

前 年 度 決 算 數	上 年 度 預 算 數	科 目	本 年 度 預 算 數				
			合 計	國民教育計畫	建築及設備計畫		
26		未足額進用身障人員差額補助費	0	0	0		
1,974	2,318	會費、捐助、補助、分攤、照護、救濟與交流活動費	2,224	2,224	0		
7	6	會費	6	6	0		
5	4	學術團體會費	4	4	0		
2	2	職業團體會費	2	2	0		
1,616	1,985	捐助、補助與獎助	1,951	1,951	0		
1,369	1,731	獎助學員生給與	1,705	1,705	0		
246	254	其他捐助、補助與獎助	246	246	0		
95	177	補貼、獎勵、慰問、照護與救濟	117	117	0		
59	141	獎勵費用	81	81	0		
36	36	慰問、照護及濟助金	36	36	0		
257	150	競賽及交流活動費	150	150	0		
257	150	技能競賽	150	150	0		
6		其他	0	0	0		
6		其他支出	0	0	0		
6		其他	0	0	0		
224,653	217,924	合 計	218,946	217,884	1,062		

新北市林口區林口國民小學
 新北市地方教育發展基金
預計平衡表
 中華民國114年12月31日

單位：新臺幣千元

112年12月31日 實 際 數	科 目	114年12月31日 預 計 數	113年12月31日 預 計 數	比較增減
23,412	資 產 合 計	21,812	22,712	-900
23,412	資 產	21,812	22,712	-900
22,761	流動資產	21,161	22,061	-900
22,761	現金	21,161	22,061	-900
22,761	銀行存款	21,161	22,061	-900
0	預付款項	0	0	0
0	預付費用	0	0	0
0	投資、長期應收款 項、貸墊款及準備金	0	0	0
0	準備金	0	0	0
0	退休及離職準備 金	0	0	0
651	其他資產	651	651	0
651	什項資產	651	651	0
651	暫付及待結轉帳 項	651	651	0
1,290,873	代管資產	1,290,873	1,290,873	0
-1,290,873	應付代管資產	-1,290,873	-1,290,873	0
13,469	負 債	13,469	13,469	0
11,738	流動負債	11,738	11,738	0
11,738	應付款項	11,738	11,738	0
11,738	應付代收款	11,738	11,738	0
0	應付費用	0	0	0
1,731	其他負債	1,731	1,731	0
1,731	什項負債	1,731	1,731	0
1,731	存入保證金	1,731	1,731	0
0	應付退休及離職 金	0	0	0
0	暫收及待結轉帳 項	0	0	0
9,943	基金餘額	8,343	9,243	-900
9,943	基金餘額	8,343	9,243	-900
9,943	基金餘額	8,343	9,243	-900
9,943	累積餘額	8,343	9,243	-900
23,412	負債及基金餘額合計	21,812	22,712	-900

信託代理與保證資產
 保管品
 保證品

381 信託代理與保證負債
 69 應付保管品
 312 應付保證品

381
 69
 312

新北市林口區林口國民小學

新北市地方教育發展基金

資本資產明細表

中華民國114年度

單位：新臺幣千元

項 目	取得成本 (期初餘額)	以前年度 累計折舊/ 長期投資 評價	本 年 度 變 動					本年度累 計折舊/長 期投資評 價變動數	期末餘額
			增 加		減 少		主要增減 原因說明		
			金 額	類型	金 額	類型			
非理財目的之長期投資									
土地									
土地改良物									
房屋及建築			200	(1)					200
機械及設備	22,656	14,246	222	(1)				3,208	5,424
交通及運輸設備	1,943	817						193	933
雜項設備	22,783	10,655	640	(1)				2,065	10,703
購建中固定資產									
租賃資產									
租賃權益改良									
電腦軟體	52				39	(11)			13
權利									
發展中之無形資產									
其他無形資產									
遞耗資產									
其他									
合計	47,434	25,718	1,062		39			5,466	17,274

註：

